

BT DEVICE

First edition; issued on May, 1980.
Second edition; issued on January, 1984.
Third edition; issued on August, 1989.

初 版 (1980年 5 月発行)
第二版 (1984年 1 月発行)
第三版 (1989年 8 月発行)

**FOR MACHINE TYPES:
E52-183·183T. E52-184. 185.
ETS52-184FB. S52-185.
L52-180.
L152-180.**



PEGASUS®

Cat. No.	図番△	版数	年月日	主な改訂内容
8484	△	三版	1989. 8. 2	CPセンサーをMPセンサーに変更した為、BT100シリーズがBT200シリーズに変わりました Sシリーズを追加

Cat. No.	△	Edition	Date	Modification of the main details
8484	△	Third edition	2. 8. 1989	BT100 series changed to BT200 series because CP-sensor is modified MP-sensor. Addition of S series.

パーツカタログの見方

- このパーツカタログは、1989年8月 製造中の超高速オーバーロックミシンに取付けられるフラットタイプのBT(バックタック)装置及び高速オーバーロックミシンに取付けられる標準形のBT装置用に編集しています。
- 4～33頁には部品を機構別に収録し、左頁が部品の分解図、右頁がパーツリストになっています。
また、部品分解図に付されている番号は、パーツリストのREF. NO.(参照番号)を示しています。
- ゲージパーツは、装置付ミシンの機種別に34～36頁に一括して記載しています。
- 37、38頁には部品番号インデックスを記載し、部品番号だけで、その図解、名称などが容易に引き出せます。
- 部品をご注文いただくときは、必ず部品番号だけを明示してください。
なお、このパーツカタログの記載事項は改良により、予告なく変更されることがありますので、あらかじめご了承ください。

INTRODUCTION

- This parts catalog covers the flat type backlatch devices manufactured from August,1989.
It can also be applied to ordinary backlatch devices.
- On pages 4-33, each mechanism is arranged on facing pages, the first page containing the illustrations and the second page containing the data of the individual parts.
The number given to each illustration is the REF. NO. on the parts list.
- Gauge parts are used in some machine types and sewing gauges only. They are listed on page 34-36 to show the parts data at a glance.
- A part number index is attached to the back of this catalog for convenience.
- When placing orders for parts from this catalog, use ONLY THE PART NUMBER.
- This parts catalog is applicable to your machine and is subject to change without notification.

目次

頁

BT装置形式一覧表	2～3
カラ環押エ・メス機構	4～5
爪駆動機構	4～5
糸調子機構(1本針ミシン)	6～7
糸調子機構(2本針ミシン)	9～11
MPセンサー	12～13
BTコントローラ	14～15
専用部品	16～19
ペダル操作式テンションコントローラ	18～19
糸調子機構(販売専用部品)	20～21

TABULE OF CONTENTS

Page

List of BT device types	2～3
Clamp & knife assembly	4～5
Finger drive mechanical	4～5
Tension control mechanical(1-needle)	6～7
Tension control mechanical(2-needle)	9～11
MP-sensor	12～13
BT controller	14～15
Special parts	16～19
Mechanical Tension controller	18～19
Special parts	20～21

— 旧 (CPセンサー使用) —

BT装置形式一覧表	22～23
CPセンサー	24～25
BTコントローラ(1) (1本針ミシン)	26～27
BTコントローラ(2) (1本針ミシン)	28～29
BTコントローラ(1) (2本針ミシン)	30～31
BTコントローラ(2) (2本針ミシン)	32～33

— OLD (Used for CP-sensor) —

List of BT device types	22～23
CP-sensor	24～25
BT controller(1)(1-needle)	26～27
BT controller(2)(1-needle)	28～29
BT controller(1)(2-needle)	30～31
BT controller(2)(2-needle)	32～33

— ゲージパーツ —

E52. ETS52. S52.	
L52. L152. シリーズ	34～35
E52. ETS52. E56	
L52. L152. シリーズ(旧)	36

— GAUGE PARTS LIST —

E52. ETS52. S52.	
L52. L152. series	34～35
E52. ETS52. E56.	
L52. L152. series(OLD)	36

部品番号インデックス	37～38
------------	-------

Parts number index	37～38
--------------------	-------

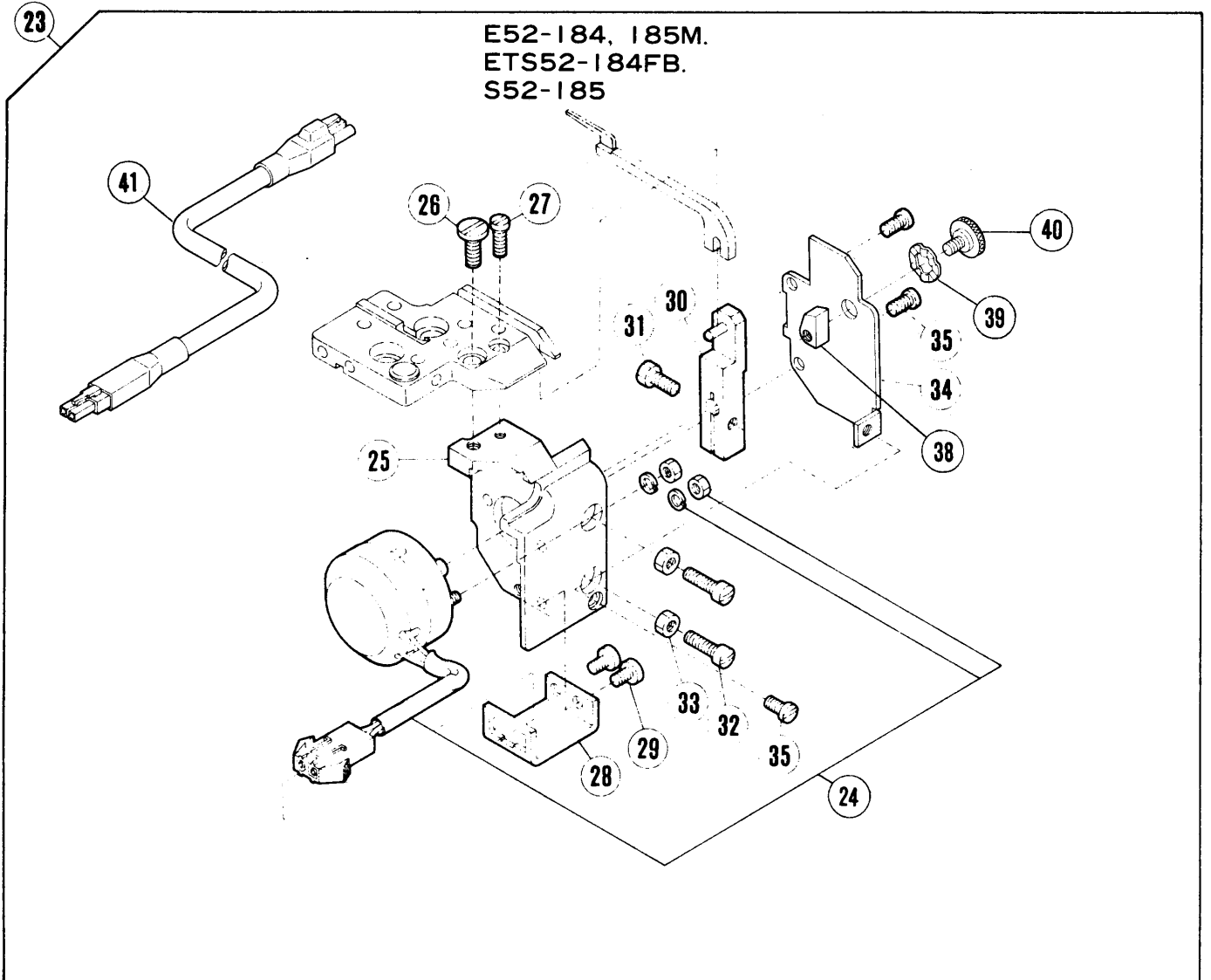
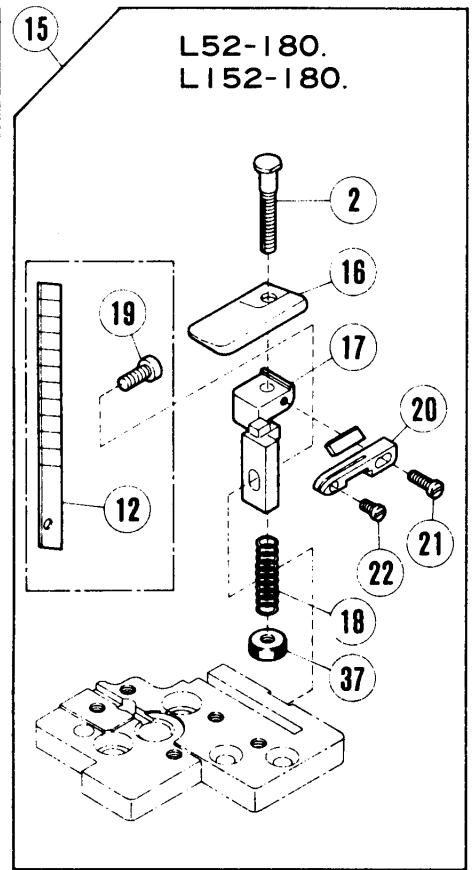
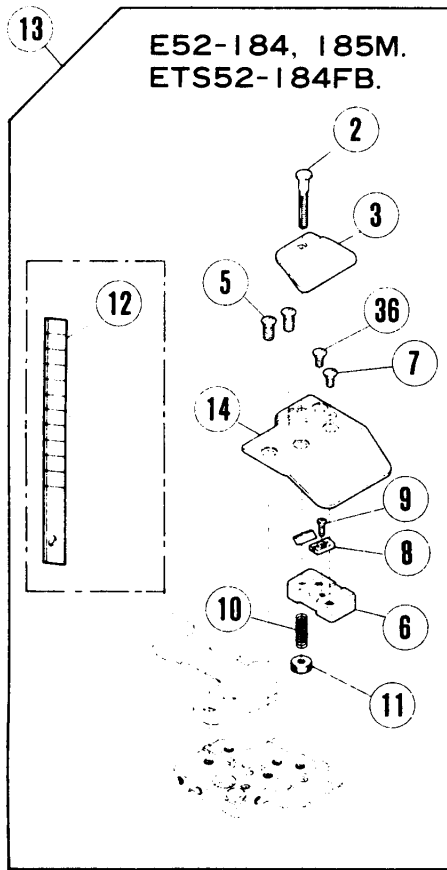
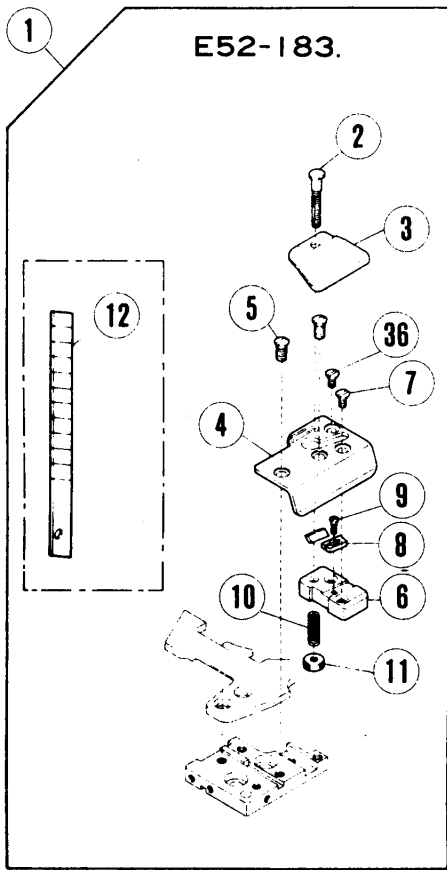
BT装置形式一覧表
LIST OF BT DEVICE TYPES

		1 本針テンションコントローラ付 1-NEEDLE TENSION CONTOROLLER	2 本針テンションコントローラ付 2-NEEDLE TENSION CONTOROLLER		
適用ミシンの機種・形式 MACHINE TYPE/ SPECIFICATION		E52-183/504-243-N	E52-184/514-443-N ETS52-184FB2/514-443-W(N) E52-185M/514-343-N	S52-185/514-343-N	
装置形式 BT DEVICE TYPE		BT 2 2 2	BT 2 5 2	BT 2 5 3	
COMPONENTS OF BT DEVICE TYPES 装置形式の構成部品	メス(組) KNIFE ASSEMBLY	3 0 1 9 0 8	3 0 2 0 6 1		
	糸弛メ(組) THREAD RELEASER ASSEMBLY	3 0 1 3 4 1	3 0 1 5 0 3-9F	3 0 2 8 4 6-9H	
	爪駆動(組) FINGER DRIVE COMPLETE	—————	3 0 2 0 5 9-FB		
	可動爪 RETRACTABLE FINGER	—————	3 0 1 5 0 9		
	針板 Bracket(組) NEEDLE PLATE BRACKET ASSEMBLY	3 0 1 8 9 6 A	3 0 2 0 5 3		
	センサーセット SENSOR SET		3 0 2 5 1 2-9 1 3 0 2 5 1 2-9 1 Y	1 7 9 8 9 6-9 1	
	BTコントローラー BT CONTROLLER	7 6 0 1 6 8-9 J			
	電源コード POWER SOURCE CORD	(100V) 7 4 2 2 5 7 A 9 1	(200V) 7 4 2 2 5 7-9 1	(220V) 7 4 2 2 5 7 B 9 1	(240V) 7 4 2 2 5 7 C 9 1
	上カバー TOP COVER	—————	3 0 1 3 8 2-HD	—————	
	止金 LATCH	—————	3 0 1 3 7 0	—————	
	針受 NEEDLE GUARD	—————	3 0 1 3 7 3		
	針受 Bracket NEEDLE GUARD BRACKET	—————	3 0 1 3 7 1		
	針受止ネジ SCREW	—————	5 4 9 4 (×2)		
	下メス台 LOWER KNIFE HOLDER	—————	3 0 1 3 7 4		
	ファン(組) FAN ASSEMBLY		3 0 1 3 4 9	1 7 9 6 1 6 A 9 1	
糸案内 THREAD GUIDE	3 0 1 3 6 3	—————			

BT装置形式一覧表
LIST OF BT DEVICE TYPES

テンションコントローラ-無 WITHOUT TENSION CONTROLLER				
装置形式 BT DEVICE TYPE	BT102	BT003	BT004	
適用マシン MACHINE TYPE /SPECIFICATION		E52-183 / 504-243-N	L152-180 /504-223-N	L52-180 /504-223-N
装置形式の構成部品 COMPONENTS OF BT DEVICE TYPES	メス(組) KNIFE ASSEMBLY	301908	304008	304008
	クロスプレート CLOTH PLATE	301906	303874	303874
	プーリー PULLEY	—	303859-HD	303863-HD

ペダル操作式テンションコントローラ- WITH MECHANICAL TENSION CONTROLLER		
装置形式 BT DEVICE TYPE	BT182	
適用マシン MACHINE TYPE /SPECIFICATION		E52-183/504-243-N
装置形式の構成部品 COMPONENTS OF BT DEVICE TYPES	メス(組) KNIFE ASSEMBLY	301908
	糸弛メ(組) THREAD RELEASER ASSEMBLY	301440
	クロスプレート CLOTH PLATE	301906
	針板ブラケット(組) NEEDLE PLATE BRACKET ASSEMBLY	301896



カラ環押エ・メス機構
爪駆動機構

CLAMP & KNIFE ASSEMBLY
FINGER DRIVE MECHANISM

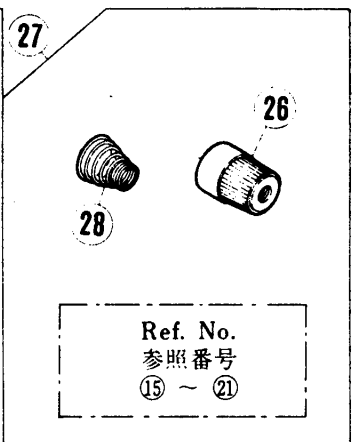
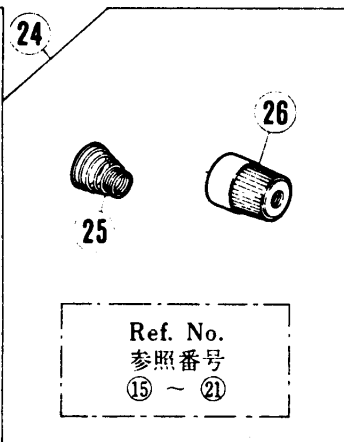
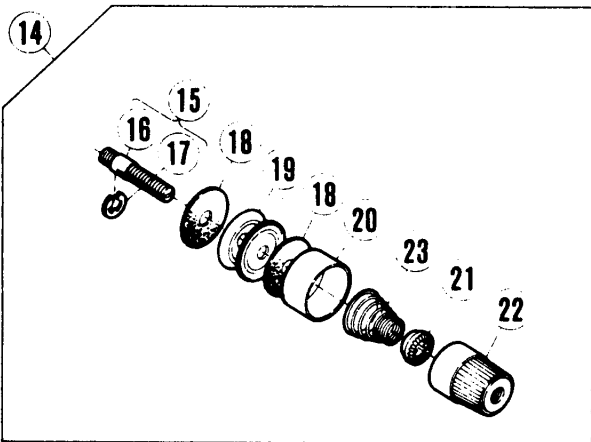
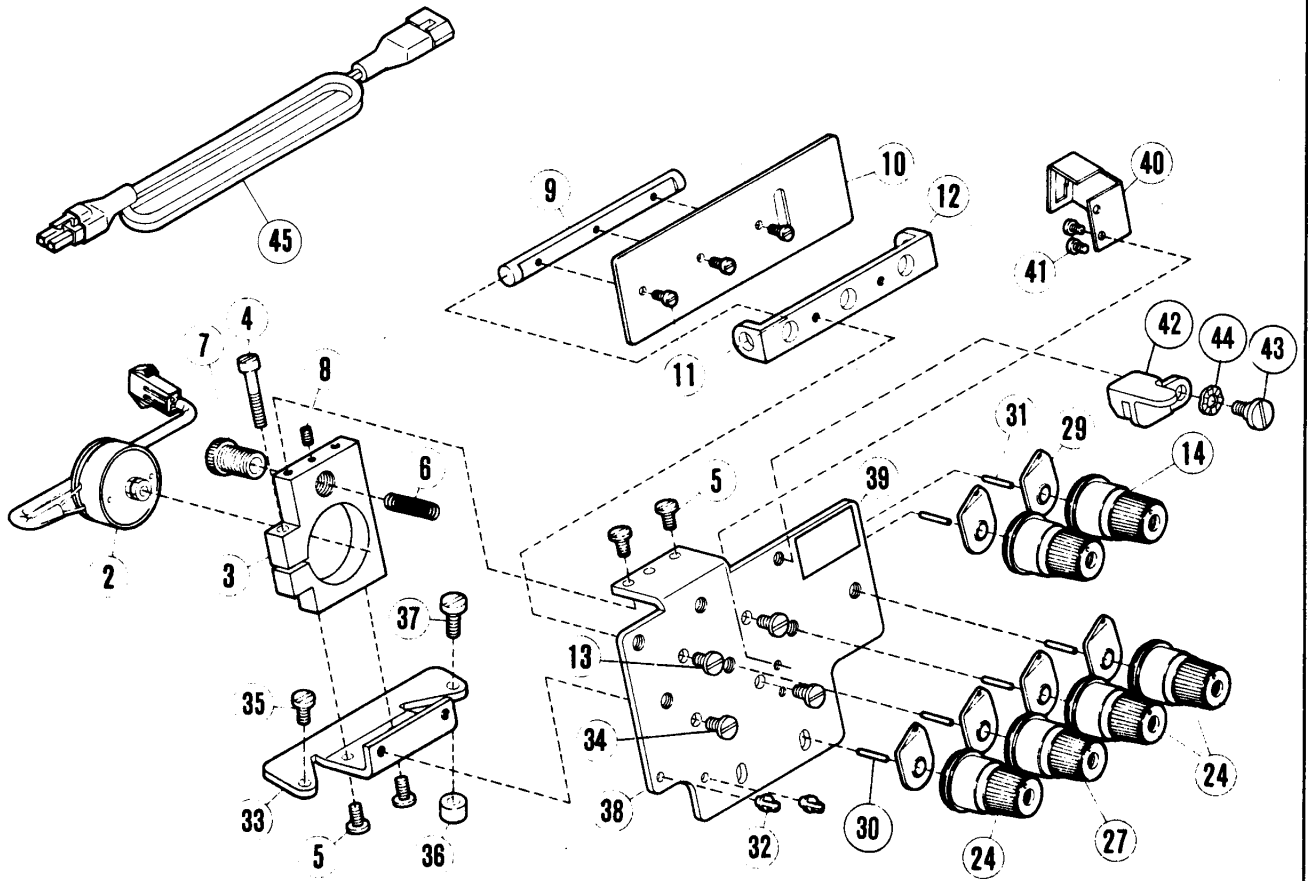
REF. NO.	PART NO. 部品番号	名称	NAME	QT.
1	301908	メス (組)	KNIFE	1
2	5536	段付ネジ	SCREW	1
3	301899A	空環押エ	CLAMP/THREAD CHAIN	1
4	301898	メス案内板	KNIFE GUIDE	1
5	5107	皿ネジ / C 5 × 7 . 3	SCREW	2
6	301900	ブラケット	BRACKET	1
7	5022	皿ネジ / C 3 × 6 . 3	SCREW	1
8	301901	ラッチ	LATCH	1
9	5224	皿ネジ / C 1 × 7	SCREW	1
10	301902	圧縮バネ	SPRING	1
11	5605	丸ナット	NUT	1
12	303873	メス	KNIFE	1
13	302061	メス (組)	KNIFE	1
14	302062	メス案内板	KNIFE GUIDE	1
15	304008	メス (組)	BLADE COMPLETE	1
16	301521	空環押エ	CLAMP/THREAD CHAIN	1
17	304009	ブラケット	BRACKET	1
18	303979	圧縮バネ	SPRING	1
19	1175-2	平ネジ / C 4 × 8	SCREW	1
20	303872	メス台	KNIFE HOLDER	1
21	5086	平ネジ / C 1 × 10 . 5	SCREW	1
22	5524	平ネジ / C 1 × 4	SCREW	1
23	302059-FD	爪駆動	CHAINING-FINGER DRIVE	1
24	811035	ソレノイド	SOLENOID	1
25	302060-FD	ブラケット	BRACKET	1
26	5345	平ネジ / C 5 × 11	SCREW	1
27	1174	平ネジ / C 4 × 9 . 5	SCREW	1
28	303896	ブラケット	BRACKET	1
29	1216	平ネジ / C 4 × 5 . 5	SCREW	2
30	303897	レバー	LEVER	1
31	2193	六角ネジ / C 5 × 8 . 5	SCREW	1
32	1170	平ネジ / C 4 × 12	SCREW	2
33	3091	六角ナット / C 4	NUT	2
34	303899	カバー	COVER	1
35	5142	平ネジ / C 4 × 7	SCREW	3
36	5360	皿ネジ / C 3 × 2 . 8	SCREW	1
37	5526	丸ナット / C 4	NUT	1
38	301870	フック	HOOK	1
39	210307	波板座金	WASHER	1
40	5604	段付ネジ / C 4	SCREW	1
41	742108	中継コード (中爪移動)	JUNCTION CORD	1

糸調子機構
(1本針マシン)TENSION CONTROL MECHANISM
(1-NEEDLE MACHINES)

REF. NO.	PART NO. 部品番号	名称	NAME	QT.
1	301341	糸弛メ(組)	THREAD RELEASER	1
2	301343	ブラケット	BRACKET	1
3	5441	平ネジ / C 5 × 9 . 5	SCREW	1
4	301345	ブラケット	BRACKET	1
5	301342	糸調子(組)(強)	THREAD TENSION COMPLETE	1
6	208447	調子ナット	POST NUT	1
7	208448	ラチエット	SPRING BUSHING	1
8	201037	圧縮バネ(強)	SPRING (HEAVY)	1
9	306359	受皿	CUP	1
10	210319	調子皿	TENSION DISC	2
11	208449	フェルト	FELT	2
12	201553A	糸調子棒	TENSION POST	1
13	200983	止メ輪	RING	1
14	303662	糸調子台	THREAD GUIDE BRACKET	1
15	306302	平行ピン	PIN	1
16	5526	丸ナット / C 4	NUT	2
17	301344	圧縮バネ	SPRING	1
18	137108	調子皿	TENSION DISC	2
19	306328	調子棒	TENSION POST	1
20	5477	段付ネジ / C 5	SCREW	1
21	200555	止メ輪	RING	1
22	811034	ソレノイド	SOLENOID	1
23	303902	ブラケット	BRACKET	1
24	5094	平ネジ / C 5 × 2 6	SCREW	1
25	4803	六角ナット / M 4	NUT	2
26	303660	圧縮バネ	SPRING	1
27	303661	カバー	COVER	1
28	5117	平ネジ / C 5 × 8 . 5	SCREW	3
29	5453	平ネジ / C 5 × 6 . 5	SCREW	2
30	301872	レバー	LEVER	1
31	5494	段付ネジ / C 5	SCREW	1
32	210307	波板座金	WASHER	1
33	742096	中継コード(ソレノイド)	JUNCTION CORD	1

1

E52-184, 185M
ETS52-184FB

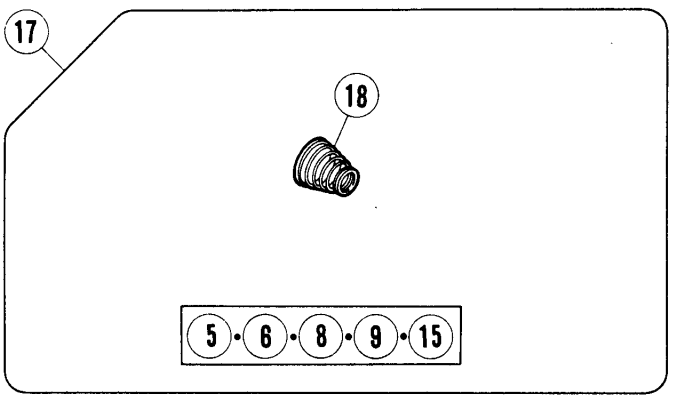
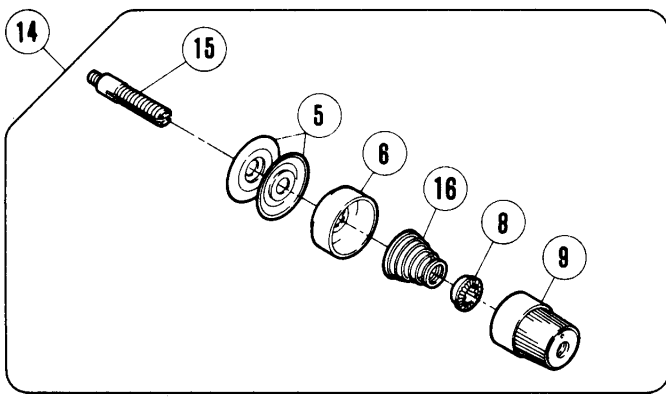
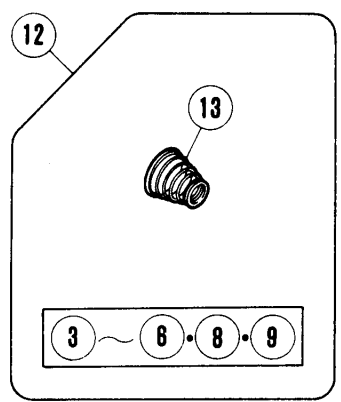
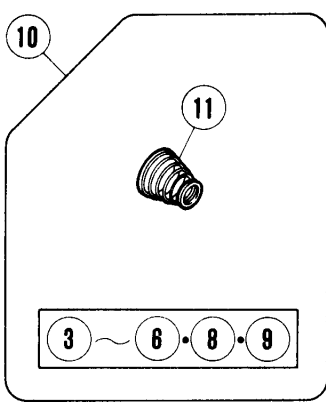
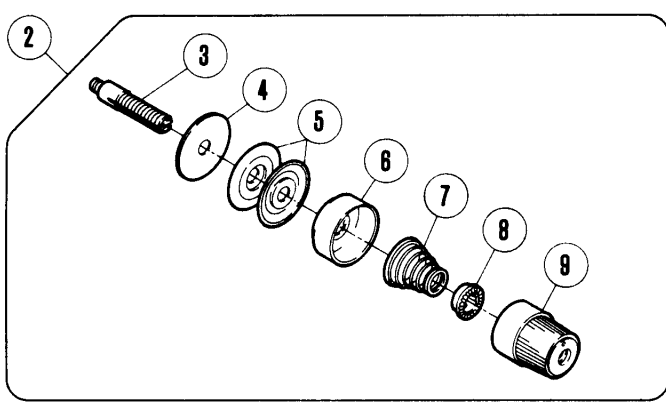


糸調子機構
(2本針ミシン)

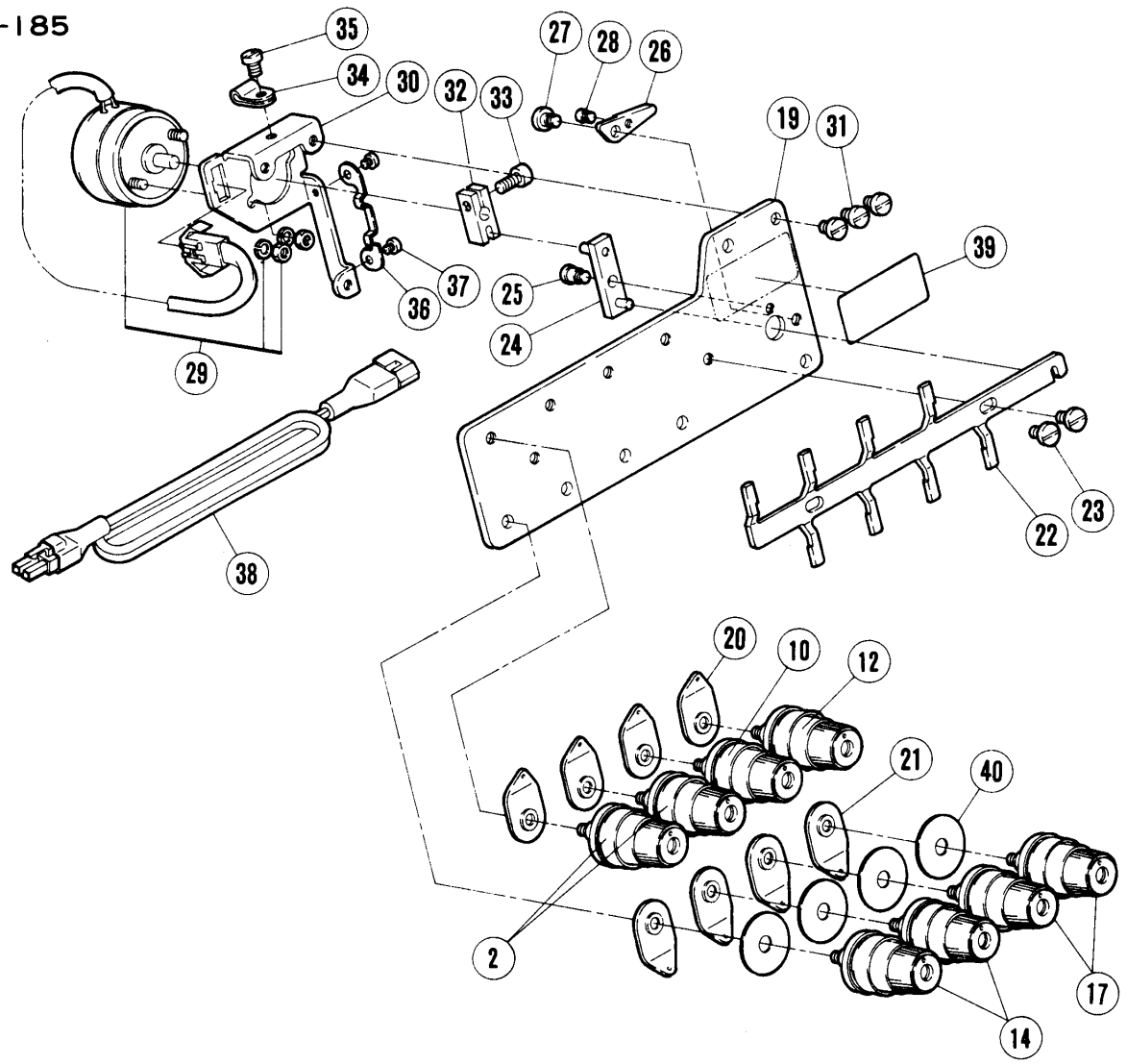
TENSION CONTROL MECHANISM
(2-NEEDLE MACHINES)

REF. NO.	PART NO. 部品番号	名称	NAME	QT.
1	301503-9F	糸調子器 (組)	TENSION RELEASER	1
2	811036	ソレノイド	SOLENOID	1
3	303929	ブラケット	BRACKET	1
4	5094	平ネジ / C 5 × 2.6	SCREW	1
5	4009-1	平ネジ / C 5 × 7.5	SCREW	4
6	303930	圧縮バネ	SPRING	1
7	303931	調節ネジ	SCREW	1
8	5427	止ネジ / C 3 × 5.5	SCREW	1
9	303927	糸弛メ軸	SHAFT/THREAD RELEASE	1
10	301505	糸弛メ板	THREAD TENSION RELEASE PLATE	1
11	1196	平ネジ / C 3 × 6.5	SCREW	3
12	303928	糸弛メ台	BRACKET/TENSION RELEASE	1
13	4009-1	平ネジ / C 5 × 7.5	SCREW	2
14	301529	糸調子 (組) (強)	THREAD TENSION COMPLETE	2
15	306306	糸調子棒 (組)	TENSION POST COMPLETE	1
16	201553A	糸調子棒	TENSION POST	1
17	200983	止メ輪	RING	1
18	208449	フェルト	FELT	2
19	210319	調子皿	TENSION DISC	2
20	306359	受皿	CUP	1
21	208448	ラチェット	SPRING BUSHING	1
22	208447	調子ナット	POST NUT	1
23	201037	圧縮バネ (強)	SPRING (HEAVY)	1
24	301530	糸調子 (組) (中)	THREAD TENSION COMPLETE	3
25	201086	圧縮バネ (中)	SPRING (MEDIUM)	1
26	301533	調子ナット	NUT	1
27	301531	糸調子 (組) (弱)	THREAD TENSION COMPLETE	1
28	201068	圧縮バネ (弱)	SPRING (LIGHT)	1
29	303662	糸調子台	THREAD GUIDE BRACKET	6
30	301526	糸弛メピン	THREAD RELEASER PIN	4
31	206665	糸弛メピン	THREAD RELEASER PIN	2
32	303664	糸道	THREAD GUIDE	2
33	301389	固定金	BRACKET	1
34	4009-1	平ネジ / C 5 × 7.5	SCREW	2
35	5117	平ネジ / C 5 × 8.5	SCREW	1
36	301390	スペーサー	SPACER	1
37	2903	平ネジ / C 7 × 1.3	SCREW	1
38	301504	ブラケット	BRACKET	1
39	301532	銘板	NAME PLATE	1
40	301388	ブラケット	BRACKET	1
41	1229	平ネジ / C 3 × 4.5	SCREW	2
42	301871	レバー	LEVER	1
43	5494	段付ネジ / C 5	SCREW	1
44	210307	波板座金	WASHER	1
45	742096	中継コード (ソレノイド)	JUNCTION CORD	1

1



S52-185

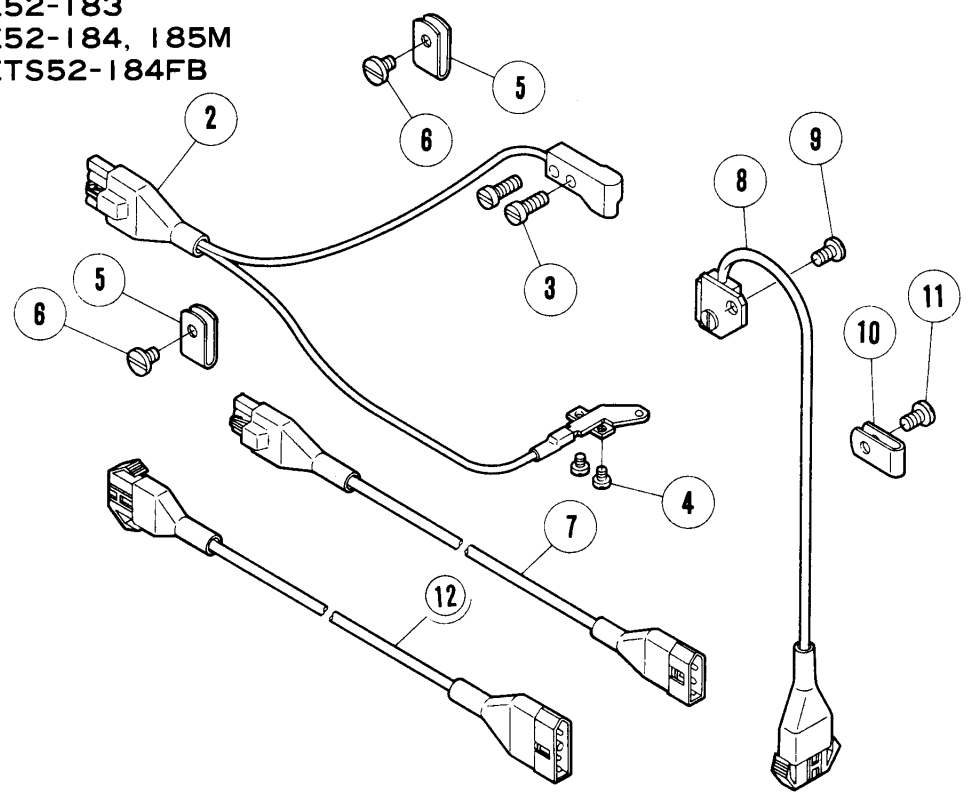


糸調子機構
(2本針マシン)TENSION CONTROL MECHANISM
(2-NEEDLE MACHINES)

REF. NO.	PART NO. 部品番号	名称	NAME	QT.
1	302846-9H	糸調子台 (組)	TENSION CONTROL MECHANISM	1
2	210529	糸調子 (組)	THREAD TENSION COMPLETE	2
3	5082A	調子棒 / C 5	SCREW STUD	1
4	208449	フェルト	FELT	1
5	210319	調子皿	TENSION DISC	2
6	208450	受皿	CUP	1
7	201037	圧縮バネ (強)	SPRING (HEAVY)	1
8	208448	ラチエット	SPRING BUSHING	1
9	208447	調子ナット	POST NUT	1
10	210531	糸調子 (組)	THREAD TENSION COMPLETE	1
11	201068	圧縮バネ (弱)	SPRING (LIGHT)	1
12	210530	糸調子 (組)	THREAD TENSION COMPLETE	1
13	201086	圧縮バネ (中)	SPRING (MEDIUM)	1
14	254010C91	糸調子 (組) (弱)	THREAD TENSION COMPLETE	2
15	1817-2A	調子棒	SCREW STUD	1
16	201068	圧縮バネ (弱)	SPRING (LIGHT)	1
17	254010A91	糸調子 (組) (強)	THREAD TENSION COMPLETE	2
18	201037	圧縮バネ (強)	SPRING (HEAVY)	1
19	302848-91	プレート (組)	PLATE COMPLETE	1
20	202849	調子台	TENSION GUIDE	4
21	202849	調子台	TENSION GUIDE	4
22	302849	糸弛メ板	THREAD TENSION RELEASE PLATE	1
23	7149	段付ネジ	SCREW	2
24	302854-91	レバー	LEVER	1
25	5548	段付ネジ / C 4	SCREW	1
26	302856	レバー	LEVER	1
27	7149	段付ネジ	SCREW	1
28	5105	ピン付ネジ	SCREW	1
29	811070-91	ソレノイド (組)	SOLENOID ASSEMBLY	1
30	302851	ブラケット	BRACKET	1
31	7018	平ネジ / M 4 × 6	SCREW	3
32	302853	レバー	LEVER	1
33	4524	平ネジ / M 4 × 10	SCREW	1
34	748005	ナイロンクリップ	CLAMP	1
35	7018	平ネジ / M 4 × 6	SCREW	1
36	302852	板バネ	FLAT SPRING	1
37	7007	平ネジ / M 3 × 3	SCREW	2
38	742096	中継コード (ソレノイド)	JUNCTION CORD	1
39	302857	糸調子ラベル	THREAD GUIDE LABEL	1
40	208449	フェルト	FELT	4

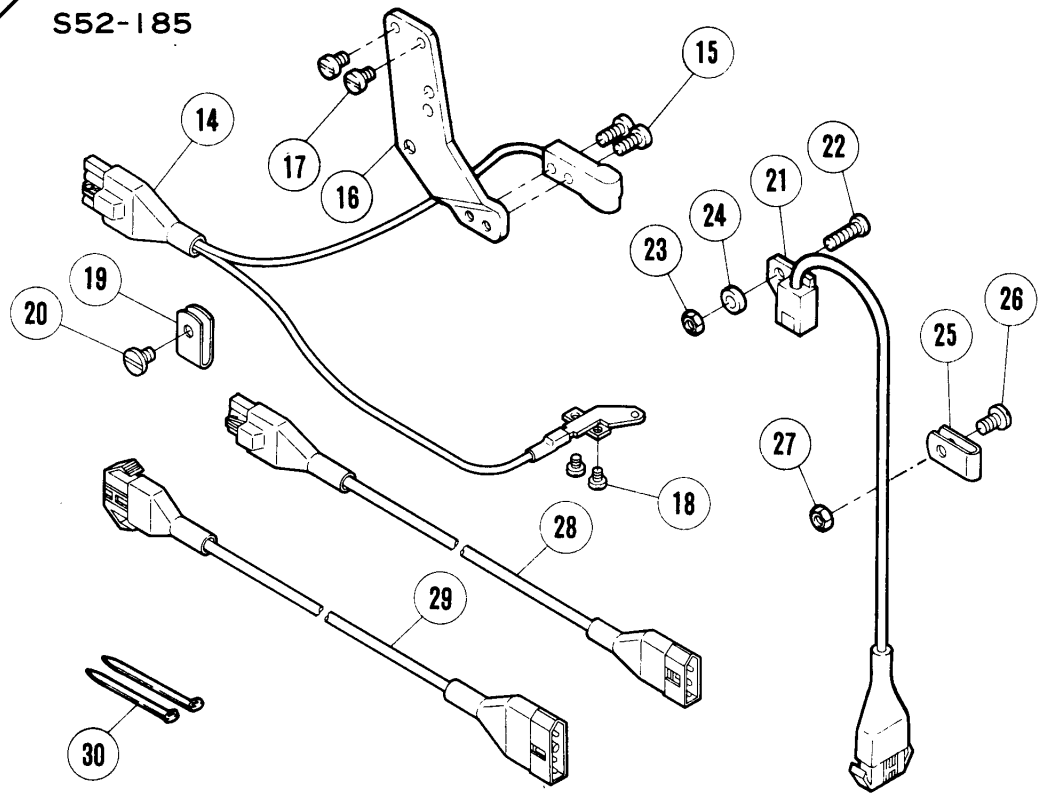
1

E52-183
E52-184, 185M
ETS52-184FB



13

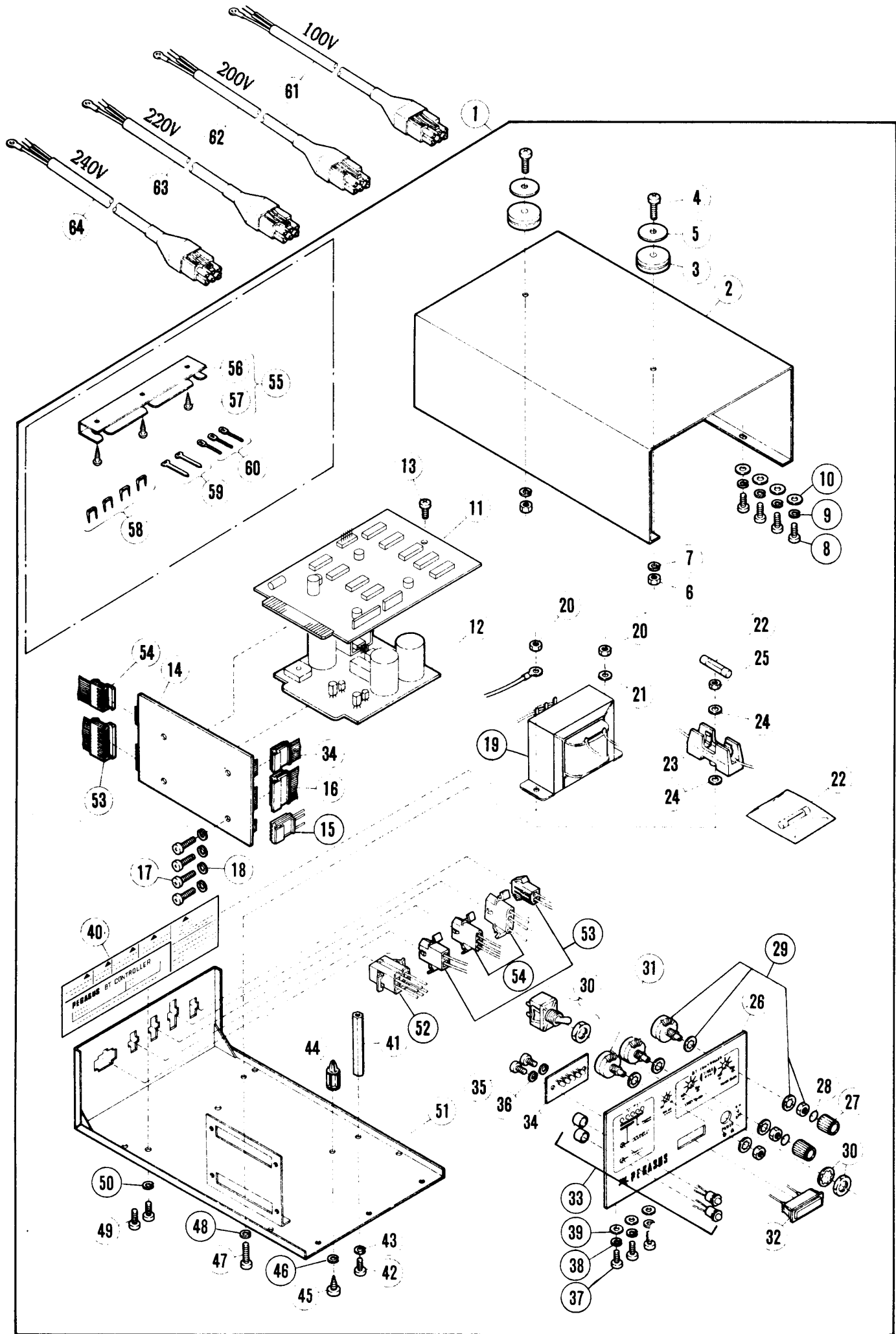
S52-185



MPセンサー

MP-SENSOR

REF. NO.	PART NO. 部品番号	名称	NAME	QT.
1	302512-91	センサー (セット)	SENSOR SET	1
2	712011B91	生地端センサー	CLOTH EDGE DETECTING SENSOR	1
3	5010	平ネジ / C 4 × 1 2	SCREW	2
4	1231	平ネジ / C 1 × 3 . 4	SCREW	2
5	748005	ナイロンクリップ	CLAMP	2
6	4009-1	平ネジ / C 5 × 7 . 5	SCREW	2
7	742294-91	中継コード	JUNCTION CORD	1
8	16007	回転検出器	REVOLUTION DETECTOR	1
9	4009-1	平ネジ / C 5 × 7 . 5	SCREW	1
10	748005	ナイロンクリップ	CLAMP	1
11	4009-1	平ネジ / C 5 × 7 . 5	SCREW	1
12	742095	中継コード	JUNCTION CORD	1
13	179896-91	センサー (セット)	SENSOR SET	1
14	712011B91	生地端センサー	CLOTH EDGE DETECTING SENSOR	1
15	7020	平ネジ / M 4 × 1 0	SCREW	2
16	179614A25	ブラケット	BRACKET	1
17	7018	平ネジ / M 4 × 6	SCREW	2
18	1231	平ネジ / C 1 × 3 . 4	SCREW	2
19	748005	ナイロンクリップ	CLAMP	1
20	7019	平ネジ / M 4 × 8	SCREW	1
21	16007	回転検出器	REVOLUTION DETECTOR	1
22	7021	平ネジ / M 4 × 1 2	SCREW	1
23	4802	六角ナット / M 4	NUT	1
24	179615-25	スペーサー	SPACER	1
25	748005	ナイロンクリップ	CLAMP	1
26	7020	平ネジ / M 4 × 1 0	SCREW	1
27	4802	六角ナット / M 4	NUT	1
28	742294-91	中継コード	JUNCTION CORD	1
29	742095	中継コード	JUNCTION CORD	1
30	748002	束線バンド	BAND	2

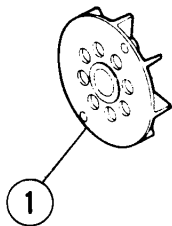


BTコントローラー (MPセンサー用)

BT-CONTROLLER (Used for MP Sensor)

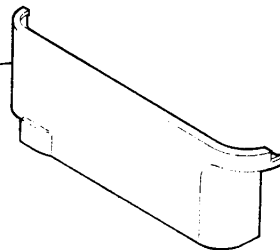
REF. NO.	PART NO. 部品番号	名称	NAME	QT.
1	760168-9J	B T コントローラー	BT CONTROLLER	1
2	760080-JA	カバー	COVER	1
3	202013	クッションゴム	RUBBER PLUG	2
4	4107	平ネジ / M 4 × 1 6	SCREW	2
5	303026	座金	WASHER	2
6	4802	六角ナット / M 4	NUT	2
7	201252	バネ座金	SPRING WASHER	2
8	4100	平ネジ / M 3 × 6	SCREW	4
9	204586	バネ座金	SPRING WASHER	4
10	303448	座金	WASHER	4
11	745087	制御基板	CONTROL BOARD	1
12	745040	電源基板	POWER CONTROL BOARD	1
13	4100	平ネジ / M 3 × 6	SCREW	1
14	745032	マザーボード (組)	MOTHER BOARD ASSEMBLY	1
15	742363	ハーネス (感度調節)	HARNESS	1
16	742102	L E D ボリュームケーブル	CABLE (LED VOLUME)	1
17	4104	平ネジ / M 3 × 1 0	SCREW	4
18	204586	バネ座金	SPRING WASHER	4
19	791040	トランス	TRANSFORMER	1
20	4803	六角ナット / M 4	NUT	2
21	303448	座金	WASHER	1
22	771003	ヒューズ (1 A)	FUSE (1A)	2
23	772002	ヒューズホルダー	FUSE HOLDER	1
24	303550	座金	WASHER	2
25	4800	六角ナット / M 3	NUT	1
26	760091	パネル	PANEL	1
27	750008	ツマミ	REGULATOR	2
28	303865	オリング	O RING	2
29	850007	可変抵抗器	VARIABLE RESISTOR	2
30	701003	電源スイッチ	MAIN SWITCH	1
31	850004	可変抵抗器	VARIABLE RESISTOR	1
32	783001	ネオンランプ	NEON LAMP	1
33	785001	発光ダイオード	LIGHT EMITTING DIODE	2
34	745039	インディケータ (組)	INDICATOR COMPLETE	1
35	4106	平ネジ / M 3 × 6	SCREW	2
36	204586	バネ座金	SPRING WASHER	2
37	4100	平ネジ / M 3 × 6	SCREW	3
38	204586	バネ座金	SPRING WASHER	3
39	303448	座金	WASHER	3
40	302511	コネクタ表示板	INDICATION PLATE	1
41	303721	基板スペーサー	SPACER	1
42	4119	平ネジ / M 3 × 8	SCREW	1
43	204586	バネ座金	SPRING WASHER	1
44	748011	タッピングサポート	TAPPING SUPPORT	1
45	4118	タッピングネジ / M 4 × 7	SCREW	1
46	201252	バネ座金	SPRING WASHER	1
47	4105	平ネジ / M 3 × 1 5	SCREW	1
48	204586	バネ座金	SPRING WASHER	1
49	4122	平ネジ / M 4 × 1 0	SCREW	2
50	201252	バネ座金	SPRING WASHER	2
51	760216	シャーシ	SHASSIS	1
52	742314	ハーネス (電源)	HARNESS (POWER SOURCE)	1
53	742105	ソレノイドケーブル	CABLE (SOLENOID OUTPUT)	1
54	742364	ハーネス (センサー)	HARNESS (SENSOR)	1
55	303500	ブラケット (組)	BRACKET COMPLETE	1
56	303499	ブラケット	BRACKET	1
57	4911	木ネジ (平) / 4 . 1	SCREW	3
58	748007	ステーブル	STAPLE	4
59	748002	束線バンド	BAND	2
60	748004	ビーズバンド	BAND	3
61	742257A91	電源コード	POWER SOURCE CORD	1
62	742257-91	電源コード	POWER SOURCE CORD	1
63	742257B91	電源コード	POWER SOURCE CORD	1
64	742257C91	電源コード	POWER SOURCE CORD	1

E52-183.183T.184.185M
ETS52-184FB

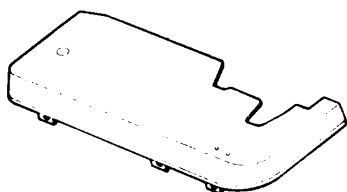
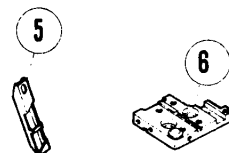


E52-183. 183T. 184. 185M
ETS52-184FB

16	狭巾 (Narrow)
17	広巾 (Wide)

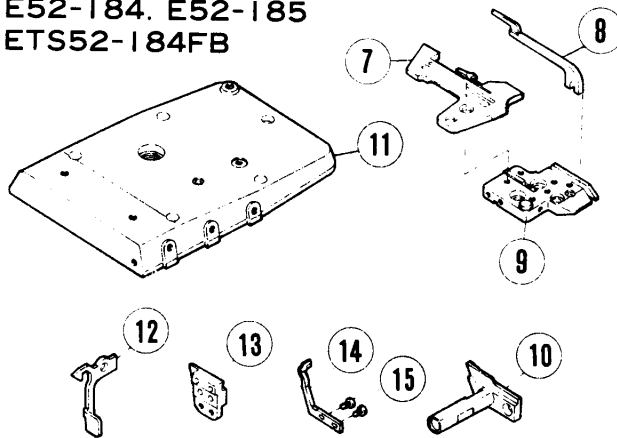


E52-183.

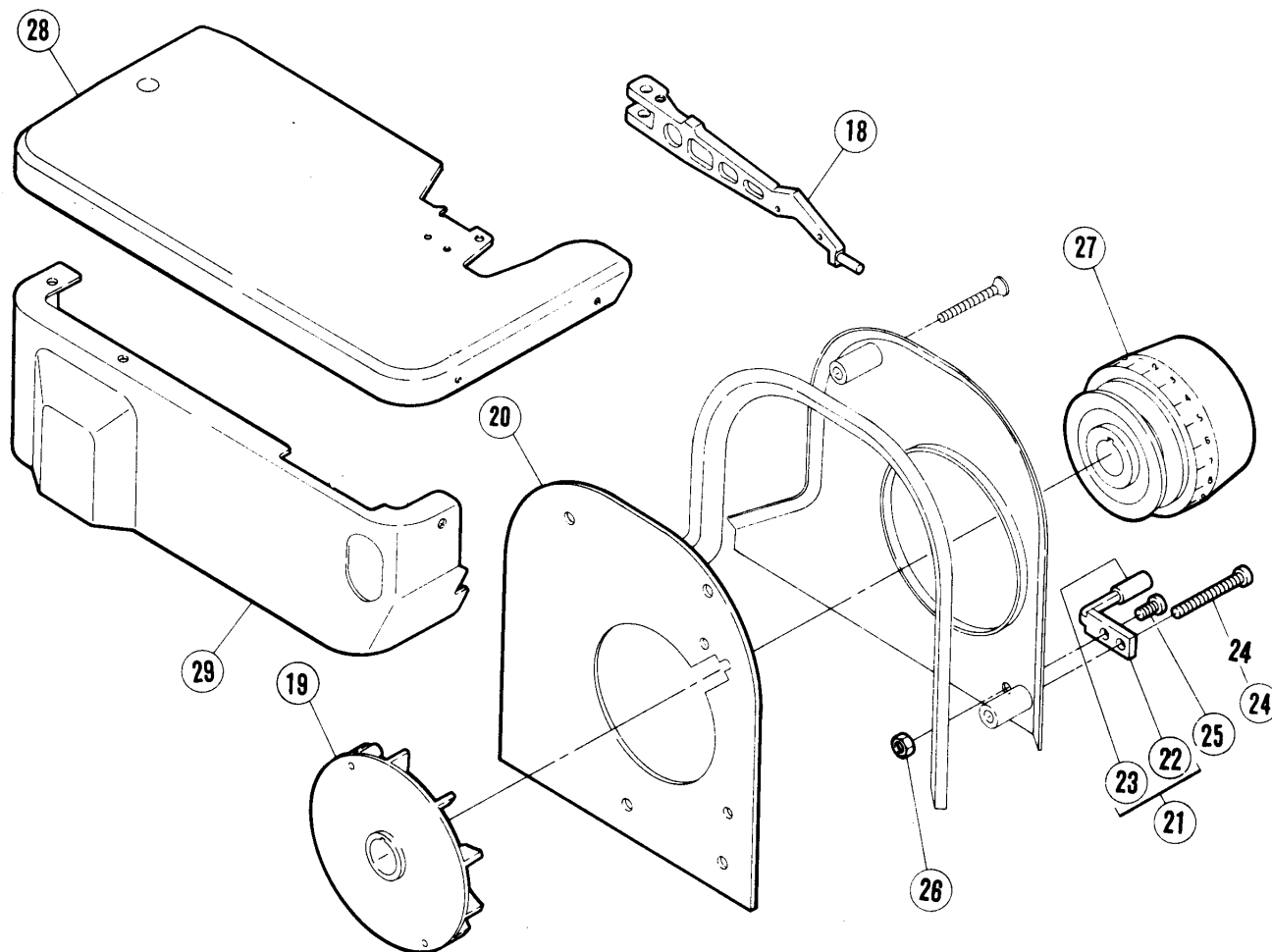


2	E52-183. 183T.	狭巾 (Narrow)
3	E52-183. 184. 185M ETS52-184FB.	MPセンサー用 Used for MP-sensor 広巾 (Wide)
4	ETS52-184FB.	MPセンサー用 Used for MP-sensor 狭巾 (Narrow)

E52-184. E52-185
ETS52-184FB



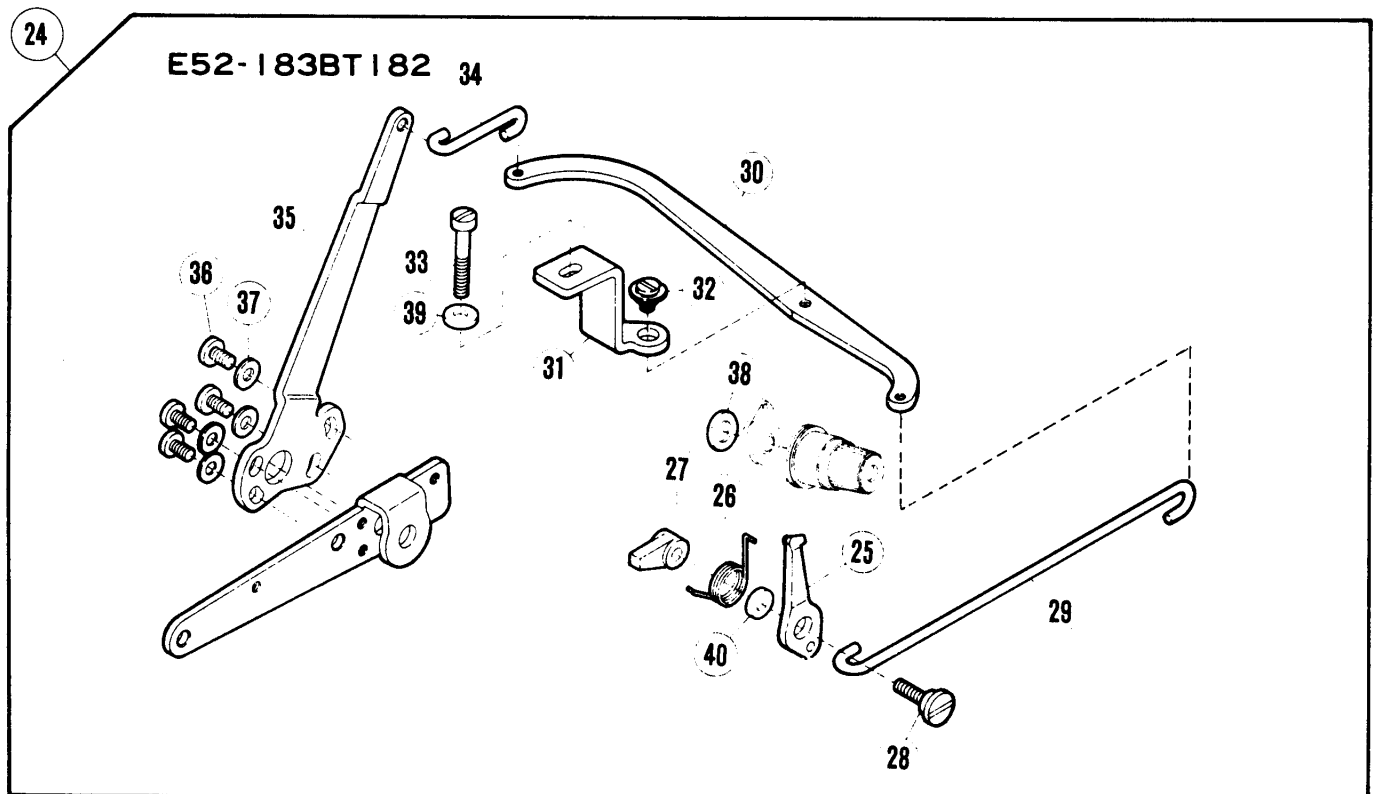
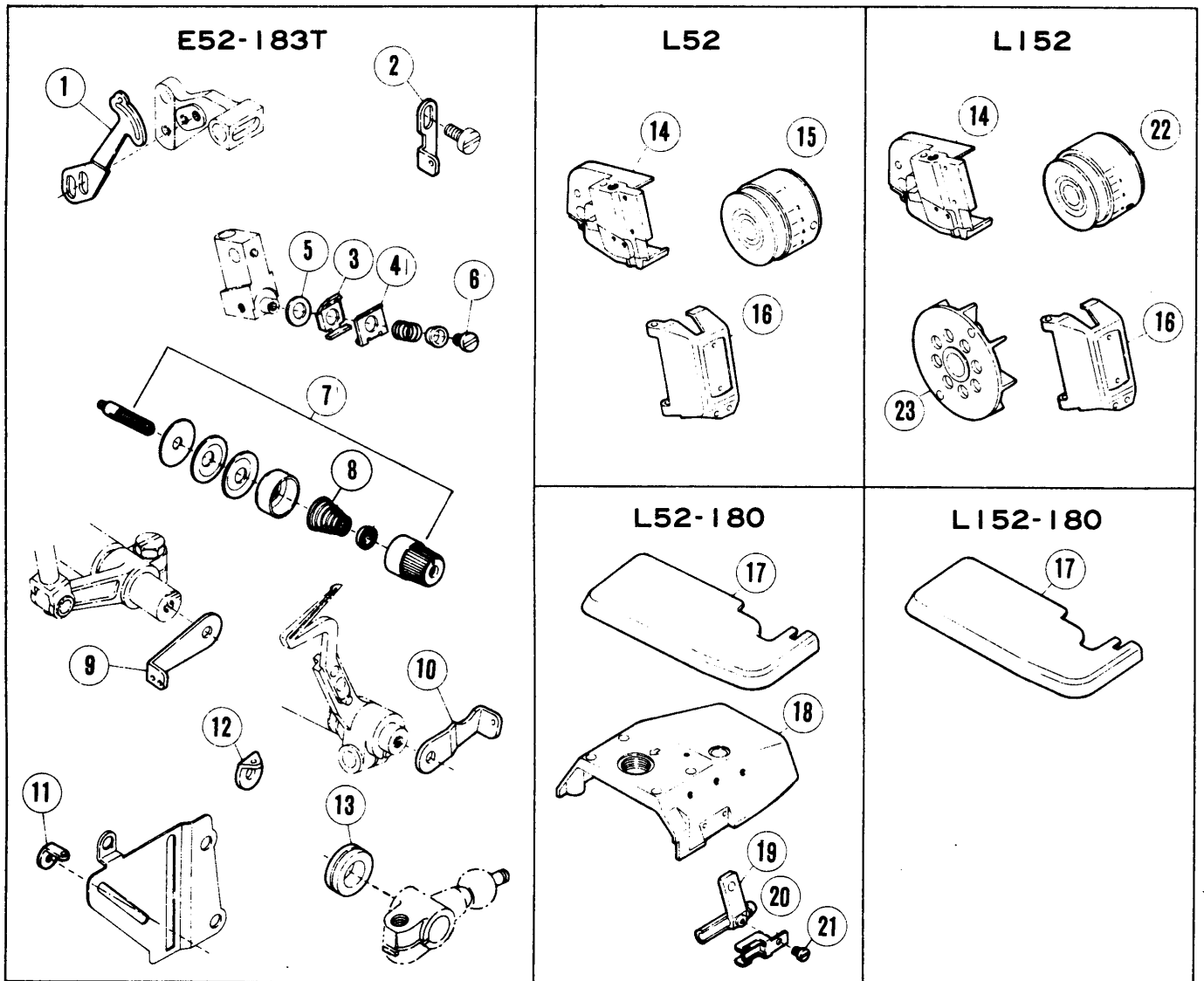
S52-185



専用部品

SPECIAL PARTS

REF. NO.	PART NO. 部品番号	名称	NAME	QT.
1	301349	ファン (組)	FAN COMPLETE	1
2	301906	クロスプレート (狭巾)	CLOTH PLATE (NARROW)	1
3	210881D91	クロスカバー	CLOTH COVER	1
4	210883C91	クロスカバー	CLOTH COVER	1
5	301363	糸道	THREAD GUIDE	1
6	301896A	針板ブラケット (組)	BRACKET COMPLETE	1
7	XXXXXX	針板	NEEDLE PLATE	1
8	301509	可動爪	RETRACTABLE FINGER	1
9	302053	ブラケット本体	BRACKET	1
10	301374	下メス台	LOWER KNIFE HOLDER	1
11	301382-HC	上カバー	TOP COVER	1
12	301370	ラッチ	LATCH	1
13	301371	ブラケット / 針受	BRACKET/NEEDLE GUARD	1
14	301373	針受	NEEDLE GUARD	1
15	5492	平ネジ / C 1 × 6	SCREW	2
16	301376-FB	横カバー	SIDE COVER	1
17	210027AFB	横カバー	SIDE COVER	1
18	179035-25	押エ台	PRESSER ARM	1
19	179616A91	ファン (組)	FAN COMPLETE	1
20	179621-15	ファンカバー	FAN COVER	1
21	179584-92	ストッパー (組)	STOPPER COMPLETE	1
22	179584-25	ストッパー	STOPPER	1
23	107723-05	ストッパー	STOPPER	1
24	7072	平ネジ / M 4 × 3 5	SCREW	1
25	7019	平ネジ / M 4 × 8	SCREW	1
26	4821	六角ナット / M 4	NUT	1
27	179797-HD	プーリー	MACHINE PULLEY	1
28	179892-91	クロスカバー	CLOTH COVER	1
29	179894-FD	横カバー	SIDE COVER	1



専用部品

ペダル操作式テンションコントローラー

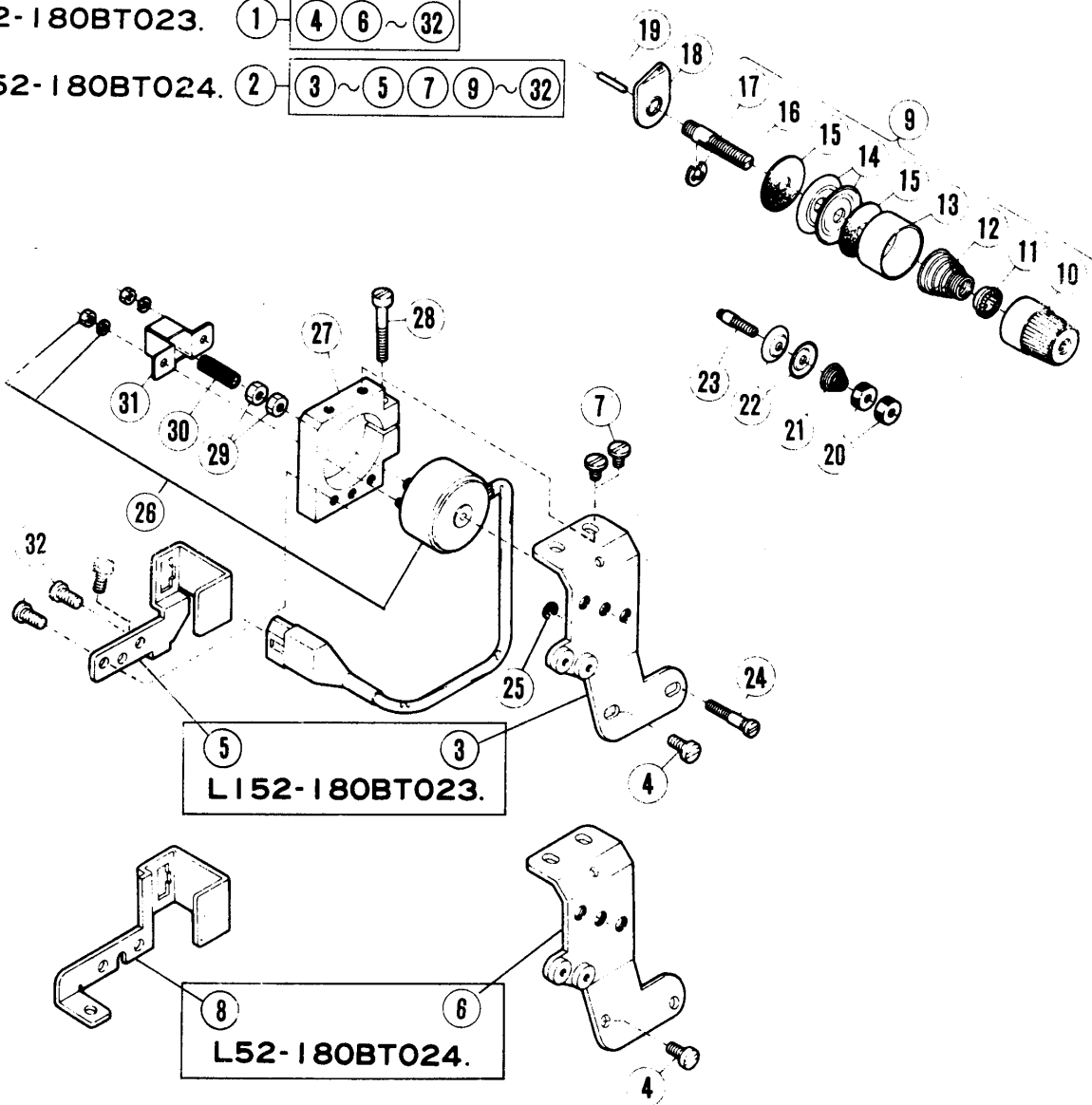
SPECIAL PARTS
MECHANICAL TENSION CONTROLLER

REF. NO.	PART NO.	名称	NAME	QT.
1	212212	糸繰リ / 針板	THREAD TAKEUP	1
2	210722	糸道 / 針系 (中)	THREAD GUIDE	1
3	212213	小調子台	BRACKET/SPRING	1
4	210749	小調子皿	NEEDLE THREAD RETAINER	1
5	202058	座金	WASHER	1
6	5600	平ネジ / C 3 × 5	SCREW	1
7	210530	糸調子 (組)	THREAD TENSION COMPLETE	1
8	201086	圧縮バネ (中)	SPRING (MEDIUM)	1
9	212214	糸繰リ	THREAD TAKEUP	1
10	212216	糸繰リ	THREAD TAKEUP	1
11	201089	糸道	THREAD GUIDE (RIGHT)	1
12	167079	糸道	THREAD EYELET	1
13	212217	座金	WASHER	1
14	303424-FD	アーム (左)	MACHINE ARM (LEFT)	1
15	303861-HD	プーリー	PULLEY	1
16	303812-HD	針棒カバー	NEEDLE BAR COVER	1
17	303874	クロスプレート	CLOTH PLATE	1
18	303709-HD	上カバー	TOP COVER	1
19	303707	シリコンパイプ	PIPE/SILICONE OIL	1
20	303708	当金	SPACER	1
21	303424-HD	アーム (左)	MACHINE ARM (LEFT)	1
22	208685-HD	プーリー	PULLEY	1
23	303730	ファン (組)	FAN COMPLETE	1
24	301440	糸弛メ (組)	THREAD RELEASER ASSEMBLY	1
25	301761	ブレード	BLADE	1
26	301442	ネジリバネ	SPRING	1
27	301443	スペーサー	SPACER	1
28	5537	段付ネジ / C 5	SCREW	1
29	301444	リンク	LINK	1
30	211094	レバー	LEVER	1
31	211095	ブラケット	BRACKET	1
32	5316	段付ネジ / C 5	SCREW	1
33	5094	平ネジ / C 5 × 2 6	SCREW	1
34	211093	リンク	LINK	1
35	211092	レバー	LEVER	1
36	2193	六角ネジ / C 5 × 8 . 5	SCREW	4
37	200098	座金	WASHER	4
38	206055	座金	WASHER	1
39	137142	座金	WASHER	1
40	301762	スペーサー	SPACER	1

L52-180BT023.



L152-180BT024.



販売専用部品

SPECIAL PARTS

REF. NO.	PART NO. 部品番号	名称	NAME	QT.
1	303878	糸弛メ (組)	THREAD RELEASER	1
2	303883	糸弛メ (組)	THREAD RELEASER	1
3	303880	ブラケット	BRACKET	1
4	5117	平ネジ / C 5 × 8 . 5	SCREW	1
5	303881	ブラケット	BRACKET	1
6	303663	ブラケット	BRACKET	1
7	5453	平ネジ / C 5 × 6 . 5	SCREW	2
8	303903	ブラケット	BRACKET	1
9	301342	糸調子 (組) (強)	THREAD TENSION COMPLETE	1
10	208447	調子ナット	POST NUT	1
11	208448	ラチエット	SPRING BUSHING	1
12	201037	圧縮バネ (強)	SPRING (HEAVY)	1
13	306359	受皿	CUP	1
14	210319	調子皿	TENSION DISC	2
15	208449	フェルト	FELT	2
16	201553A	糸調子棒	TENSION POST	1
17	200983	止メ輪	RING	1
18	303662	糸調子台	THREAD GUIDE BRACKET	1
19	306302	平行ピン	PIN	1
20	306329	調子ナット	POST NUT	2
21	301344	圧縮バネ	SPRING	1
22	137108	調子皿	TENSION DISC	2
23	306328	調子棒	TENSION POST	1
24	5477	段付ネジ / C 5	SCREW	1
25	200555	止メ輪	RING	1
26	811034	ソレノイド	SOLENOID	1
27	303902	ブラケット	BRACKET	1
28	5094	平ネジ / C 5 × 2 6	SCREW	1
29	4803	六角ナット / M 4	NUT	2
30	303660	圧縮バネ	SPRING	1
31	303661	カバー	COVER	1
32	5117	平ネジ / C 5 × 8 . 5	SCREW	3

BT装置形式一覧表(旧)

1本針ミシン用。
テンションコントローラー付。

2本針ミシン用。
テンションコントローラー付。

装置形式	BT122	BT023	BT024
適用ミシン	E52-183 /504-243-N	L152-180 /504-223-N	L52-180 /504-223-N
品 部 成 構 の 式 置 機	メス(組)	301908	304008
	糸弛め(組)	301341	303878
	センサーセット	301599	303782
	クロスプレート	301906	303874
	アーム(左)	—	303424-HD
	上カバー	—	303709-HD
	前カバー	—	—
	プーリー	—	303859-HD
	ファン(組)	301349	303730
	針糸カバー	—	303812-HD
	シリコンパイプ(上)	—	303707
	糸案内	301363	—
	シリコンパイプ当金	—	303708
	止ネジ	—	5077
	針板ブラケット	301896A	—
コントローラー、電源 コードは使用電源に 合ったものを、お選 びください。	BTコントローラー	電源コード	使用電源
	760052	*742076	100V
		742075	200V
	760053	742077	220V
		742078	240V
	742087	380V	
	742088	415V	

装置形式	BT152		
適用ミシン	E52-184/514-443-N ETS52-184FB/514-443-W E52-185/514-343-N		
品 部 成 構 の 式 置 機	メス(組)	302061	
	糸弛め(組)	301503	
	爪駆動(組)	302059-FD	
	可動爪	301509	
	センサーセット	301599	
	針板ブラケット(組)	302053	
	クロスプレート	301906(狭巾) = E52 302154(広巾) = ETS52	
	上カバー	301382-HD	
	横カバー	301376-FB	
	ファン(組)	301349	
	止金	301370	
	針受ブラケット	301371	
	針受	301373	
	止ネジ	5492×2	
	下メス台	301374	
コントローラー、電源 コードは使用電源に 合ったものを、お選 びください。	BTコントローラー	電源コード	使用電源
	760092	*742076	100V
		742075	200V
	760093	742077	220V
		742078	240V
	742087	380V	
	742088	415V	

注) *印は、100Vを注文のときだけ200V用に替えて梱入します。

LIST OF BT DEVICE TYPES(OLD)

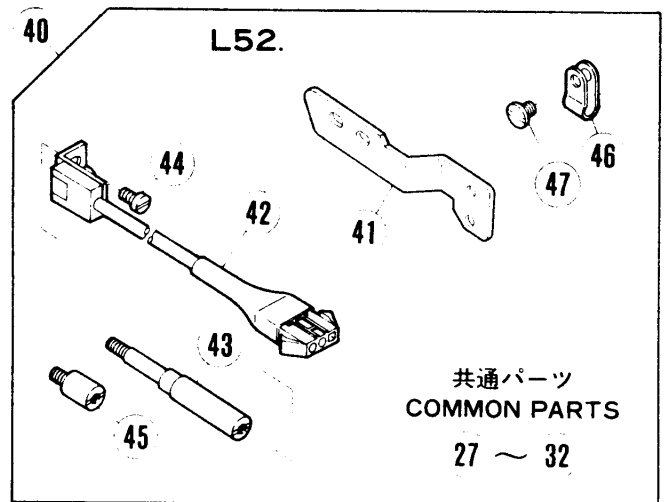
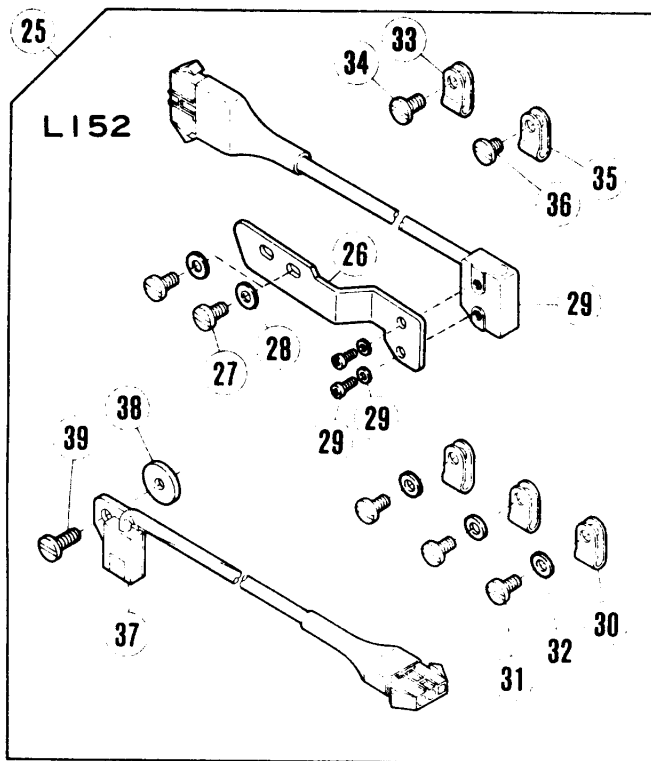
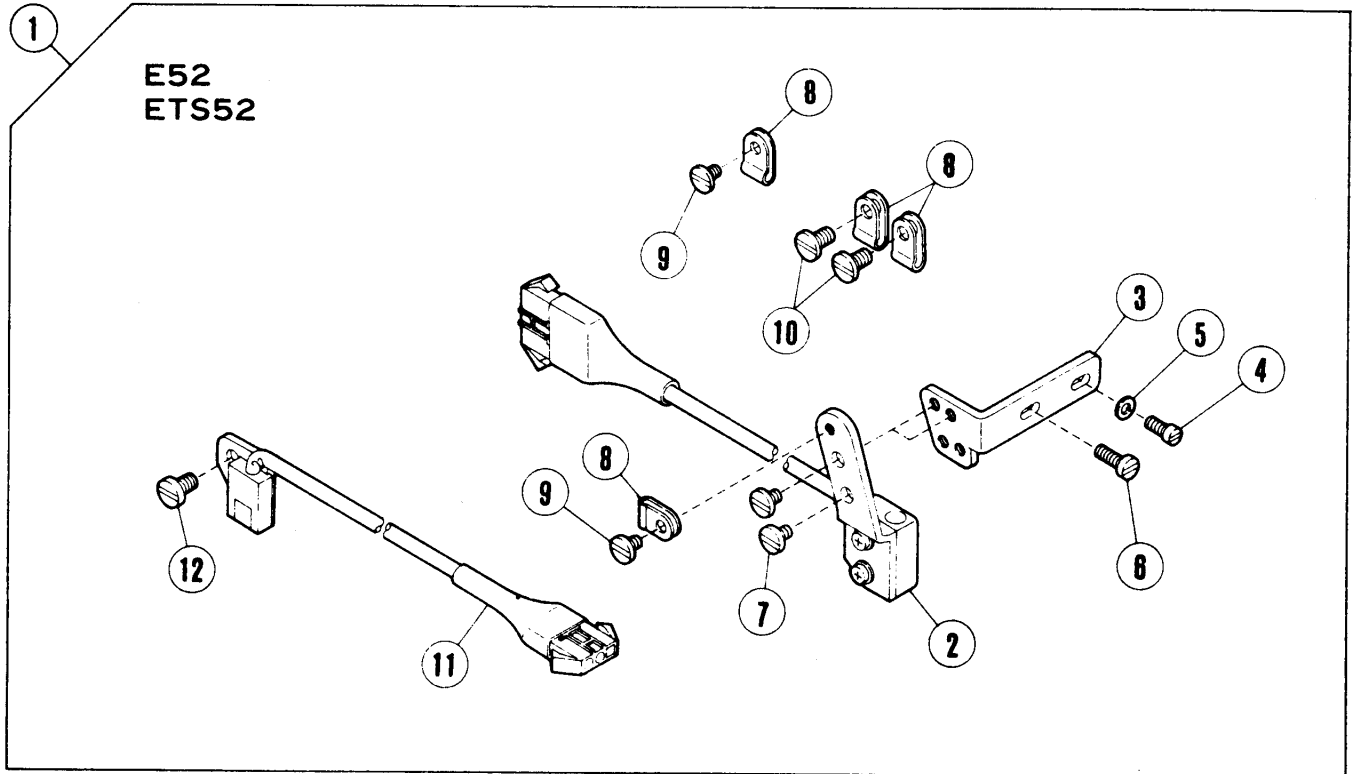
**FOR 1-NEEDLE.
WITH ELECTRONIC TENSION CONTROLLER**

**FOR 2-NEEDLE.
WITH ELECTRONIC TENSION CONTROLLER**

BT DEVICE TYPE		BT122	BT023	BT024
MACHINE TYPE / SPECIFICATION		E52-183 /504-243-N	L152-180 /504-223-N	L52-180 /504-223-N
COMPONENTS OF BT DEVICE TYPES	Clamp & knife assembly	301908	304008	304008
	Tension releaser	301341	303878	303883
	Sensor set	301599	303782	303822
	Cloth plate	301906	303874	303874
	Machine arm (left)	---	303424-HD	303424-FD
	Top cover	---	---	303709-HD
	Front cover	---	---	---
	Pulley	---	303859-HD	303861-HD
	Fan assembly	301349	303730	---
	Needle thread cover	---	303812-HD	303812-HD
	Thread lubricator	---	---	303707
	Thread guide	301363	---	---
	Silicone pipe clamp	---	---	303708
	screw	---	---	5077
	Bracket assembly	301896A	---	---
Select the Controller and the Cord depending on the electric power to be used.	BT Controller		Cord	Electric power
	760052	*742076		100V
		742075		200V
	760053	742077		220V
		742078		240V
760054	742087		380V	
	742088		415V	

BT DEVICE TYPE		BT152		
MACHINE TYPE / SPECIFICATION		E52-184/514-443-N ETS52-184FB/514-443-W E52-185/514-343-N		
COMPONENTS OF BT DEVICE TYPES	Clamp & knife assembly	302061		
	Tension releaser	301503		
	Finger drive mechanism	302059-FD		
	Retractable finger	301509		
	Sensor set	301599		
	Needle plate bracket ass.	302053		
	Cloth plate	301906(narrow)= E52 302154(wide)= ETS52		
	Top cover	301382-HD		
	Side cover	301376-FB		
	Fan assembly	301349		
	Silicone pipe clamp	301370		
	Needle guard bracket	301371		
	Needle guard	301373		
	screw	5492×2		
	Lower knife holder	301374		
Select the Controller and the Cord depending on the electric power to be used.	BT Controller		Cord	Electric power
	760092	*742076		100V
		742075		200V
	760093	742077		220V
		742078		240V
760094	742087		380V	
	742088		415V	

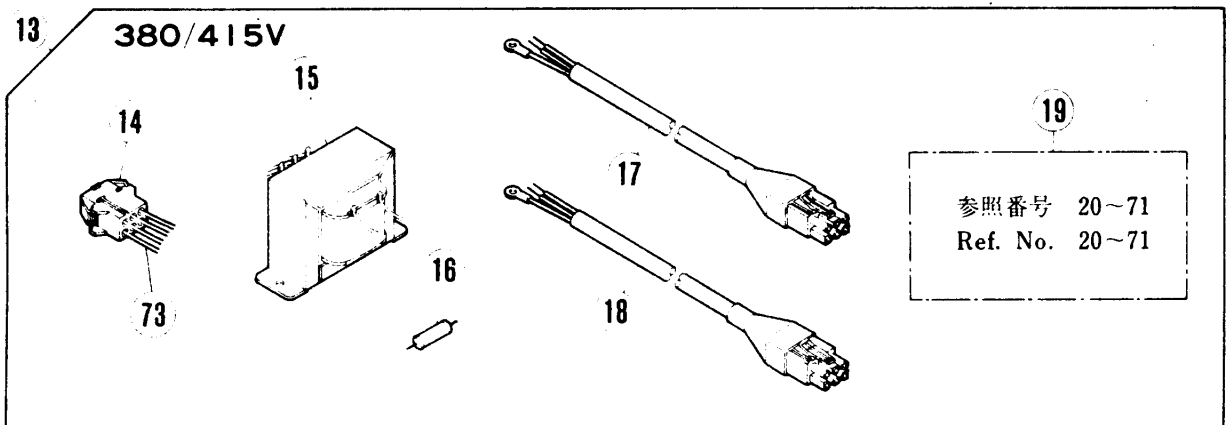
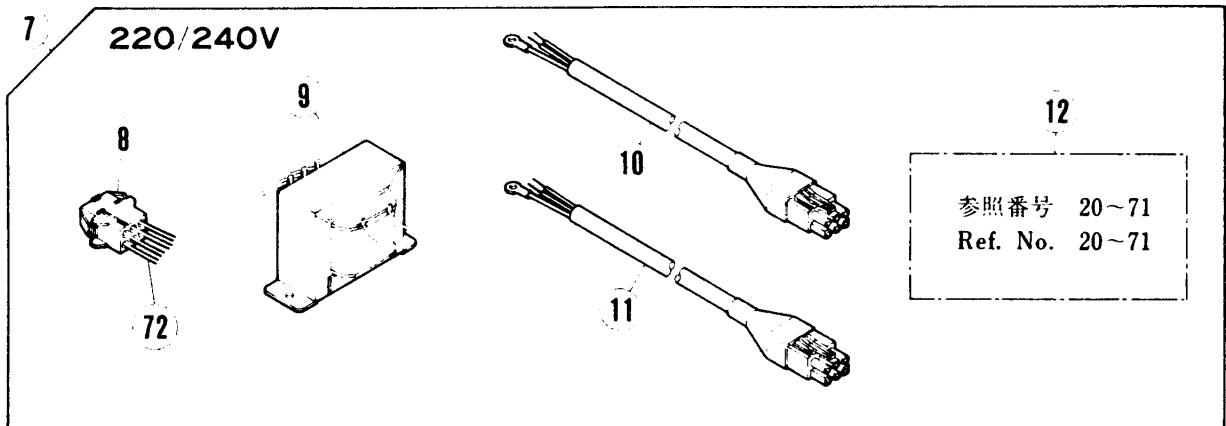
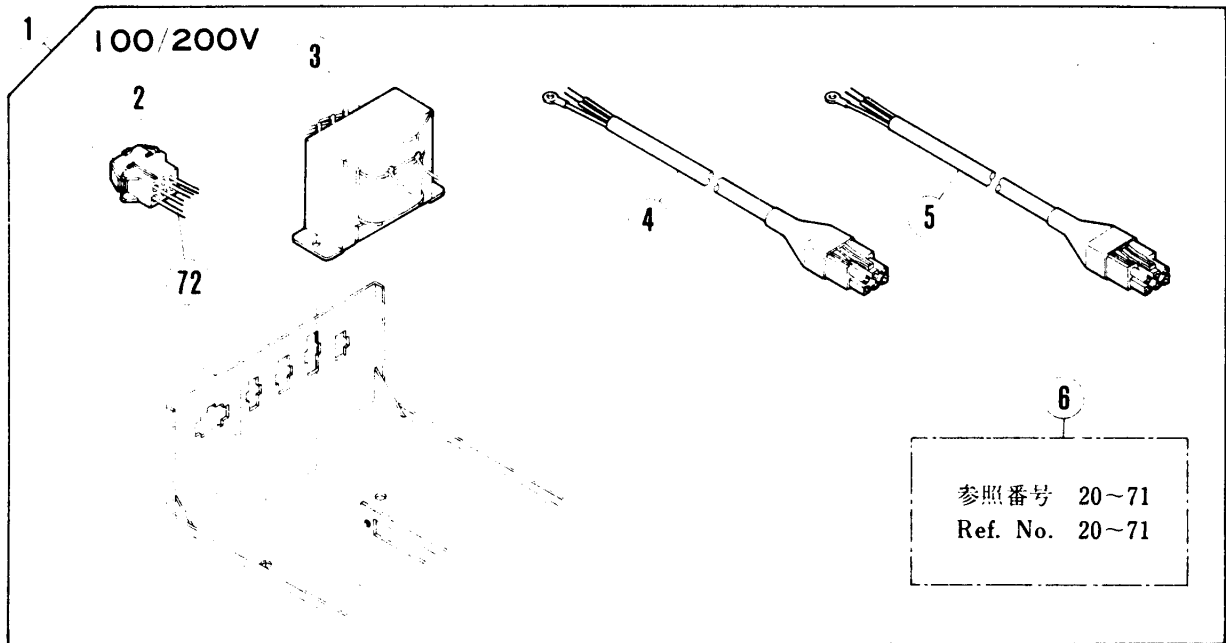
Note) * This cord is supplied only when specifying the voltage 100V on order.



CPセンサー(旧)

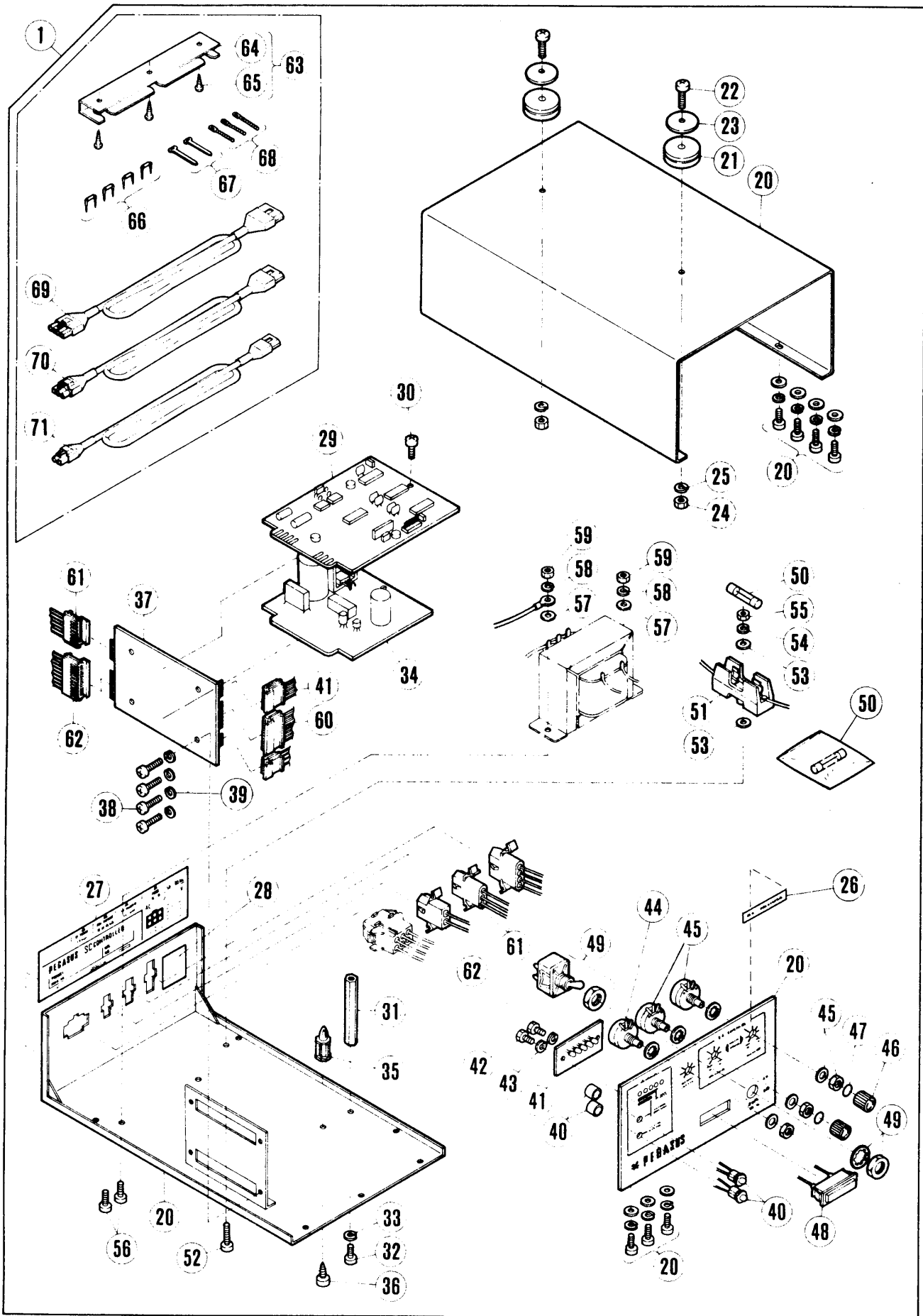
CP-SENSOR(OLD)

REF. NO.	PART NO. 部品番号	名称	NAME	QT.
1	301599	センサー (セット)	SENSOR SET	1
2	712006	CPセンサー	CP SENSOR	1
3	301597	ブラケット	BRACKET	1
4	2924	平ネジ / C 4 × 7 . 5	SCREW	1
5	200821	座金	WASHER	1
6	1175-3	平ネジ / C 4 × 1 0	SCREW	1
7	2905-HC	平ネジ / C 5 × 4 . 5	SCREW	2
8	748005	ナイロンクリップ	CLAMP	4
9	2905-HC	平ネジ / C 5 × 4 . 5	SCREW	2
10	4009-1	平ネジ / C 5 × 7 . 5	SCREW	2
11	716007	回転検出器	REVOLUTION DETECTOR	1
12	4009-1	平ネジ / C 5 × 7 . 5	SCREW	1
25	303782	センサー (セット)	SENSOR SET	1
26	303678	ブラケット	BRACKET	1
27	1216	平ネジ / C 4 × 5 . 5	SCREW	2
28	303448	座金	WASHER	2
29	712003	CPセンサー	CP SENSOR	1
30	748005	ナイロンクリップ	CLAMP	3
31	1202	平ネジ / C 4 × 7	SCREW	3
32	303448	座金	WASHER	3
33	748005	ナイロンクリップ	CLAMP	1
34	4009-1	平ネジ / C 5 × 7 . 5	SCREW	1
35	748005	ナイロンクリップ	CLAMP	1
36	2905	平ネジ / C 5 × 4 . 5	SCREW	1
37	716007	回転検出器	REVOLUTION DETECTOR	1
38	204107	座金	WASHER	1
39	5345	平ネジ / C 5 × 1 1	SCREW	1
40	303822	センサー (セット)	SENSOR SET	1
41	303677	ブラケット	BRACKET	1
42	716008	回転検出器	REVOLUTION DETECTOR	1
43	303337	取付軸 (長)	STUD (LONG)	1
44	5328	平ネジ / C 4 × 6 . 3	SCREW	1
45	303353	取付軸 (短)	STUD (SHORT)	1
46	748006	ナイロンクリップ	CLAMP	1
47	2905	平ネジ / C 5 × 4 . 5	SCREW	1



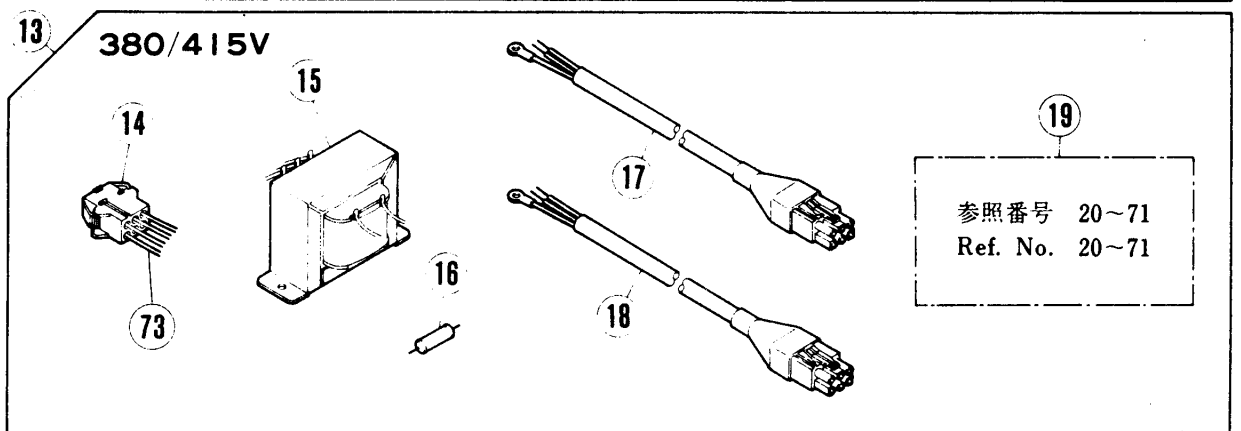
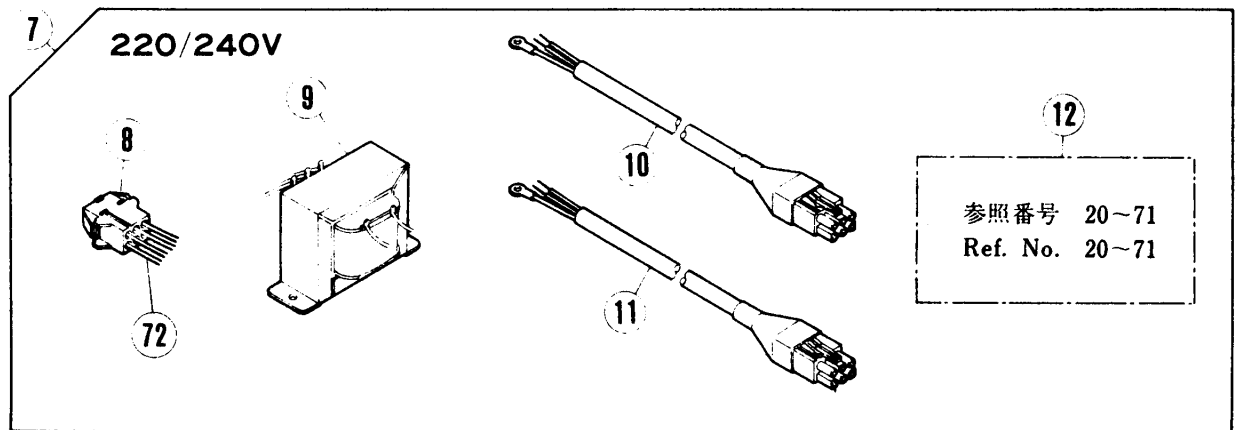
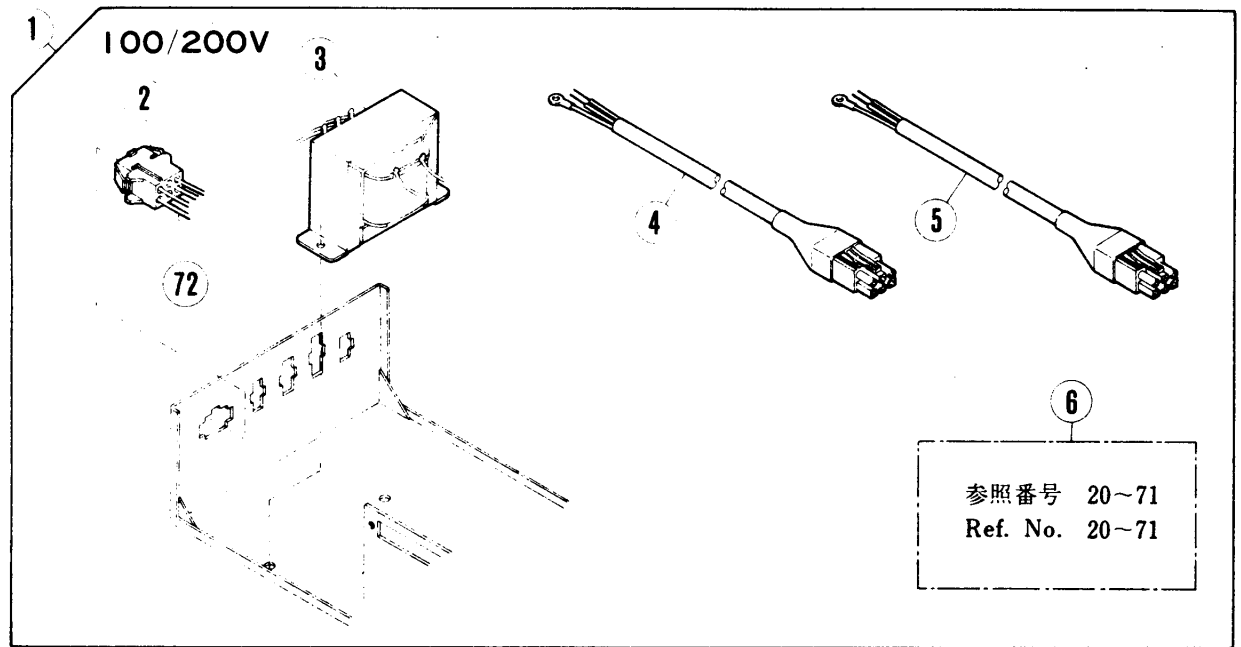
BTコントローラー(1)(旧) <CPセンサー用> BT-CONTROLLER(1)(OLD)
 (1本針ミシン) <Used for CP-Sensor> (1-NEEDLE MACHINES)

REF. NO.	PART NO. 部品番号	名称	NAME	QT.
1	760052	B T コントローラー	BT CONTROLLER	1
2	742085	電源入力ケーブル	POWER INPUT CABLE	1
3	791009	トランス / S C - 0 1	TRANSFORMER/SC-01	1
4	742076	電源コード	POWER SUPPLY CORD	1
5	742075	電源コード	POWER SUPPLY CORD	1
6	XXXXXX	共通パーツ	COMMON PARTS	1
7	760053	B T コントローラー	BT CONTROLLER	1
8	742086	電源入力ケーブル	POWER INPUT CABLE	1
9	791014	トランス / S C - 0 2	TRANSFORMER/SC-02	1
10	742077	電源コード	POWER SUPPLY CORD	1
11	742078	電源コード	POWER SUPPLY CORD	1
12	XXXXXX	共通パーツ	COMMON PARTS	1
13	760054	B T コントローラー	BT CONTROLLER	1
14	742107	電源入力ケーブル	POWER INPUT CABLE	1
15	791015	トランス / S C - 0 3	TRANSFORMER/SC-03	1
16	741002	抵抗	RESISTOR	1
17	742087	電源コード	POWER SUPPLY CORD	1
18	742088	電源コード	POWER SUPPLY CORD	1
19	XXXXXX	共通パーツ	COMMON PARTS	1



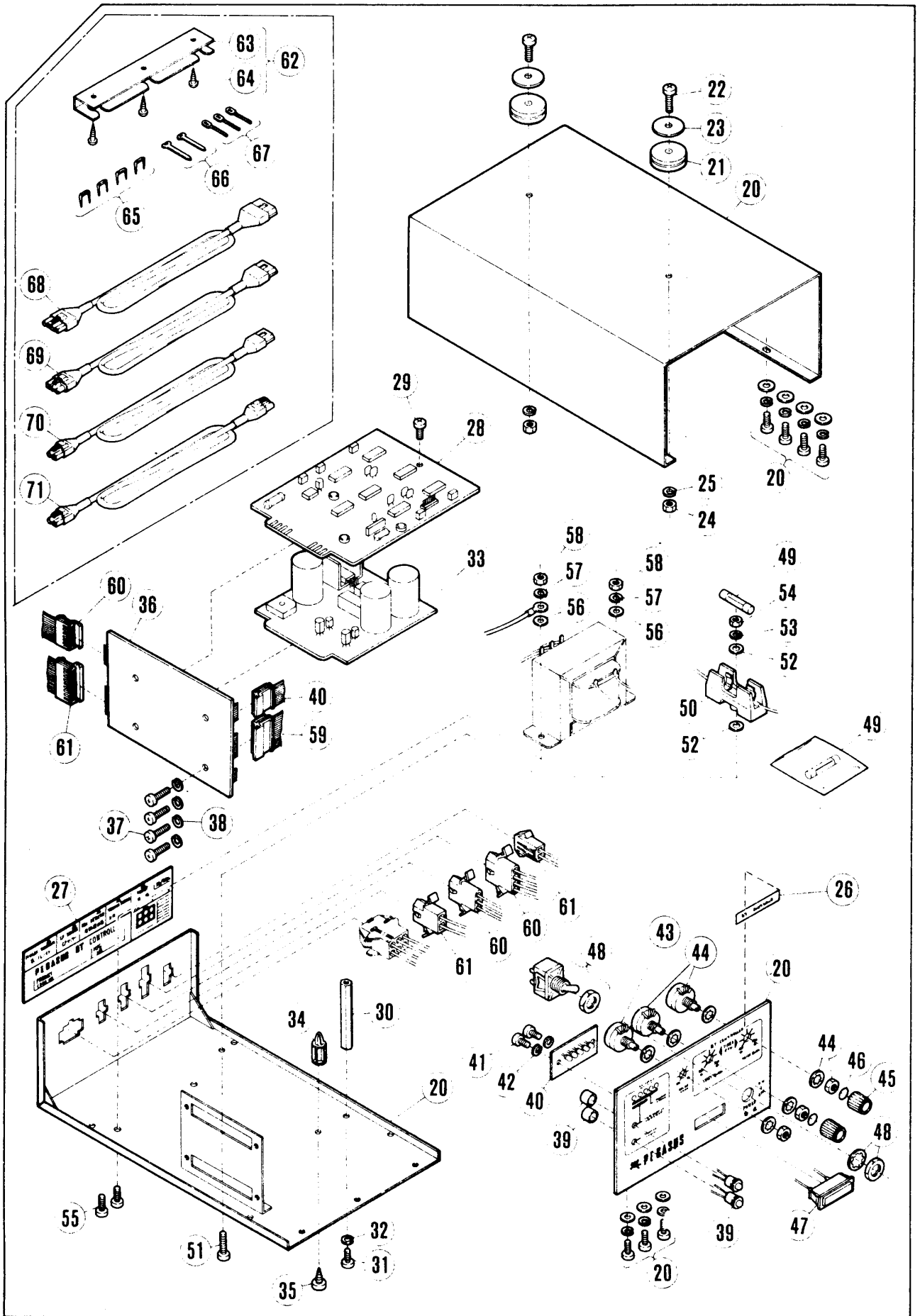
BTコントローラ(2)(旧)
(1本針ミシン)〈CPセンサー用
Used for CP-Sensor〉BT-CONTROLLER(2)(OLD)
(1-NEEDLE MACHINES)

REF. NO.	PART NO.	名 称	NAME	QT.
20	760090	ケース	CASE	1
21	202013	クツシヨンゴム	RUBBER PLUG	2
22	4107	平ネジ / M 4 × 1 6	SCREW	2
23	303026	座金	WASHER	2
24	4802	六角ナット / M 4	NUT	2
25	201252	バネ座金	SPRING WASHER	2
26	301357	銘板 (S C)	NAME PLATE SC	1
27	301360	表示板	INDICATION PLATE	1
28	303425	シール	SEAL	1
29	745035	制御板	CONTROL BOARD	1
30	4100	平ネジ / M 3 × 6	SCREW	1
31	303721	基板スペーサー	SPACER	1
32	4119	平ネジ / M 3 × 8	SCREW	1
33	204586	バネ座金	SPRING WASHER	1
34	745034	電源基板	POWER CONTROL BOARD	1
35	748010	タッピングサポート	TAPPING SUPPORT	1
36	4118	タッピングネジ / M 4 × 7	SCREW	1
37	745059	マザーボード	MOTHER BOARD	1
38	4104	平ネジ / M 3 × 1 0	SCREW	4
39	204586	バネ座金	SPRING WASHER	4
40	785001	発光ダイオード	LIGHT EMITTING DIODE	2
41	745039	インディケータ (組)	INDICATOR COMPLETE	1
42	4106	平ネジ / M 3 × 6	SCREW	2
43	204586	バネ座金	SPRING WASHER	2
44	850004	可変抵抗器	VARIABLE RESISTOR	1
45	850006	可変抵抗器	VARIABLE RESISTOR	2
46	750008	ツマミ	REGULATOR	2
47	303865	Oリング	O RING	2
48	783001	ネオンランプブラケット	NEON LAMP BRACKET	1
49	701003	スイッチ	SWITCH	1
50	771003	ヒューズ (1 A)	FUSE (1A)	2
51	772002	ヒューズホルダー	FUSE HOLDER	1
52	4105	平ネジ / M 3 × 1 5	SCREW	1
53	303550	座金	WASHER	2
54	204586	バネ座金	SPRING WASHER	1
55	4800	六角ナット / M 3	NUT	1
56	4110	平ネジ / M 4 × 8	SCREW	2
57	303448	座金	WASHER	2
58	300291	バネ座金	SPRING WASHER	2
59	4803	六角ナット / M 4	NUT	2
60	742102	ケーブルLEDボリューム	CABLE (LED VOLUME)	1
61	742104	回転検出ケーブル / CP	CABLE/CP REVOLUTION DETECT	1
62	742122	ソレノイド / 出力ケーブル	SOLENOID OUTPUT CABLE	1
63	303500	ブラケット (組)	BRACKET COMPLETE	1
64	303499	ブラケット	BRACKET	1
65	4911	木ネジ (平) / 4 . 1	SCREW	3
66	748007	ステープル	STAPLE	4
67	748002	東線バンド	BAND	2
68	748004	ビーズバンド	BAND	3
69	742094	中継コード (位置検出)	JUNCTION CORD	1
70	742095	中継コード	JUNCTION CORD	1
71	742096	中継コード (ソレノイド)	JUNCTION CORD	1



BTコントローラー(1)(旧) <CPセンサー> BT-CONTROLLER(1)(OLD)
 (2本針ミシン) <Used for CP-Sensor> (2-NEEDLE MACHINES)

REF. NO.	PART NO. 部品番号	名称	NAME	QT.
1	760092	B T コントローラー	BT CONTROLLER	1
2	742085	電源入力ケーブル	POWER INPUT CABLE	1
3	791016	トランス / B T 0 1	TRANSFORMER/BT01	1
4	742075	電源コード	POWER SUPPLY CORD	1
5	742076	電源コード	POWER SUPPLY CORD	1
6	XXXXXX	共通パーツ	COMMON PARTS	1
7	760093	B T コントローラー	BT CONTROLLER	1
8	742086	電源入力ケーブル	POWER INPUT CABLE	1
9	791017	トランス / B T 0 2	TRANSFORMER/BT02	1
10	742077	電源コード	POWER SUPPLY CORD	1
11	742078	電源コード	POWER SUPPLY CORD	1
12	XXXXXX	共通パーツ	COMMON PARTS	1
13	760094	B T コントローラー	BT CONTROLLER	1
14	742107	電源入力ケーブル	POWER INPUT CABLE	1
15	791018	トランス / B T 0 3	TRANSFORMER/BT03	1
16	841002	抵抗	RESISTOR	1
17	742087	電源コード	POWER SUPPLY CORD	1
18	742088	電源コード	POWER SUPPLY CORD	1
19	XXXXXX	共通パーツ	COMMON PARTS	1



BTコントローラー(2)(旧) <CPセンサー用> BT-CONTROLLER(2)(OLD)
(2本針ミシン) <Used for CP-Sensor> (2-NEEDLE MACHINES)

REF. NO.	PART NO. 部品番号	名称	NAME	QT.
20	760090	ケース	CASE	1
21	202013	クッションゴム	RUBBER PLUG	2
22	4107	平ネジ / M 4 × 1 6	SCREW	2
23	303026	座金	WASHER	2
24	4802	六角ナット / M 4	NUT	2
25	300291	バネ座金	SPRING WASHER	2
26	301356	銘板 (B T)	NAME PLATE BT	1
27	301359	表示板	INDICATION PLATE	1
28	745035	制御板	CONTROL BOARD	1
29	4100	平ネジ / M 3 × 6	SCREW	1
30	303721	基板スペーサー	SPACER	1
31	4119	平ネジ / M 3 × 8	SCREW	1
32	204586	バネ座金	SPRING WASHER	1
33	745040	電源基板	POWER CONTROL BOARD	1
34	748011	タッピングサポート	TAPPING SUPPORT	1
35	4118	タッピングネジ / M 4 × 7	SCREW	1
36	745059	マザーボード	MOTHER BOARD	1
37	4104	平ネジ / M 3 × 1 0	SCREW	4
38	204586	バネ座金	SPRING WASHER	4
39	785001	発光ダイオード	LIGHT EMITTING DIODE	2
40	745039	インディケータ (組)	INDICATOR COMPLETE	1
41	4106	平ネジ / M 3 × 6	SCREW	2
42	204586	バネ座金	SPRING WASHER	2
43	850004	可変抵抗器	VARIABLE RESISTOR	1
44	850007	可変抵抗器	VARIABLE RESISTOR	2
45	750008	ツマミ	REGULATOR	2
46	303865	オリング	O RING	2
47	783001	ネオンランプブラケット	NEON LAMP BRACKET	1
48	701003	スイッチ	SWITCH	1
49	771003	ヒューズ (1 A)	FUSE (1A)	1
50	772002	ヒューズホルダー	FUSE HOLDER	1
51	4105	平ネジ / M 3 × 1 5	SCREW	1
52	303550	座金	WASHER	2
53	204586	バネ座金	SPRING WASHER	1
54	4800	六角ナット / M 3	NUT	1
55	4122	平ネジ / M 4 × 1 0	SCREW	2
56	303448	座金	WASHER	2
57	300291	バネ座金	SPRING WASHER	2
58	4803	六角ナット / M 4	NUT	2
59	742102	ケーブル L E D ボリューム	CABLE (LED VOLUME)	1
60	742104	回転検出ケーブル / C P	CABLE/CP REVOLUTION DETECT	1
61	742105	ケーブルソレノイド出力	CABLE (SOLENOID OUTPUT)	1
62	303500	ブラケット (組)	BRACKET COMPLETE	1
63	303499	ブラケット	BRACKET	1
64	4911	木ネジ (平) / 4 . 1	SCREW	1
65	748007	ステープル	STAPLE	4
66	748002	束線バンド	BAND	2
67	748004	ビーズバンド	BAND	3
68	742094	中継コード (位置検出)	JUNCTION CORD	1
69	742095	中継コード	JUNCTION CORD	1
70	742108	中継コード (中爪移動)	JUNCTION CORD	1
71	742096	中継コード (ソレノイド)	JUNCTION CORD	1

ゲージパーツ表

MPセンサー用
Used for MP-Sensor

GAUGE PARTS LIST



MACHINE TYPE /SPEC.	GAUGE		NEEDLE PLATE	MEIN FEED ASSEMBLY	DIFF. FEED DOG	PRESSER FOOT			
	NG.	SW.				BODY	FINGER	FAB GRD	UNCLR
ミシンケイシキ /ショウ	ゲージ			シュオクリハ					オサ
	NG.	SW.	ハリイタ	(クミ)	サトウオクリハ	オサ	オサ	オサ	オサ
E52-183 /504-243-N		3 4 5	212990-30 -40 -50	211969-BF - -	211974-BF - -	211975 - -	301630 301631 -	211557 - -	-----
E52-184 /514-443-N	2 2	3 4	212991-30 -40	211968-BF -	211973-BF -	211976 -	301510 -	211557 -	-----
E52-185M /514-343-N	2 2	3 4	212991-30 -40	211969-BF -	211974-BF -	211975 -	301510 -	211557 -	-----
ETS52-184FB2 /514-443-W	2 2	3 4	212991-30 -40	211968-BF -	212760-13F -	212673A30 A40	-----	-----	-----
S52-185 /514-343-N	2 2	3 4	212991-30 -40	211969-BF -	211974-BF -	211975 -	301510 -	211557 -	-----



MACHINE TYPE /SPEC.	GAUGE		UPPER KNIFE	LOWER KNIFE	UPPER LOOPER	LOWER LOOPER	NEEDLE GUARD		NEEDLE HOLDER	NEEDLE
	NG.	SW.					(FRONT)	(REAR)		
ミシンケイシキ /ショウ	ゲージ									
	NG.	SW.	ウリス	シタス	ウリスハ	シタスハ	ハリウケ (マ)	ハリウケ (ウシロ)	ハリトメ	ハリ
E52-183 /504-243-N		3 4 5	201121A - -	202295 - -	210364 #22 -	210356 - -	212781 - -	210724 - -	211358 - -	DCX1 #9
E52-184 /514-443-N	2 2	3 4	201121A -	202295 -	211720 #40	210356 -	301373 -	210724 -	211360 -	DCX1 #11
E52-185M /514-343-N	2 2	3 4	201121A -	202295 -	210365 #24	210356 -	301373 -	210720 -	211360 -	DCX1 #9
ETS52-184FB2 /514-443-W	2 2	3 4	201121A -	202295 -	211719 #38	212215 -	212781 -	210724 -	211360 -	DCX27 #11
S52-185 /514-343-N	2 2	3 4	201121A -	202295 -	210365 #24	212784 -	301373 -	212783 -	179634-92 -	DCX27 #9



ゲージパーツ表

GAUGE PARTS LIST



MACHINE TYPE /SPEC.	GAUGE		NEEDLE PLATE	MEIN FEED ASSEMBLY	DIFF. FEED DOG	PRESSER FOOT			
	NG.	SW.				BODY	FINGER	FAB GRD	UNCLR
ミシンケイタ /ショウ	ケージ		ハリタ	ジョウクリハ (クミ)	サトウクリハ	オサ	オサツメ	オサヨサ	オサ オサヨイ
E52-183T /504-243-N		3 4	212990-30 -40	211969-BF -	211974-BF -	211975 -	212218 -	211557 -	----- -
L52-180 /504-223-N		4 5	202618A 204913A	303866	303124	303867	301433	-----	-----
L152-180 /504-223-N		4 5	202618A 204913A	303866	303124	303867	301433	-----	-----



MACHINE TYPE /SPEC.	GAUGE		UPPER KNIFE	LOWER KNIFE	UPPER LOOPER	LOWER LOOPER	NEEDLE GUARD		NEEDLE HOLDER	NEEDLE
	NG.	SW.					(FRONT)	(REAR)		
ミシンケイタ /ショウ	ケージ		ウツメ	シタメ	ウツルハ -	シタハ -	ハリウケ (オ)	ハリウケ (ウシロ)	ハリツメ	ハリ
E52-183T /504-243-N		3 4	201121A -	202295 -	210364 #22	212215 -	212781 -	210724 -	211358 -	DCX1 #9
L52-180 /504-223-N		4 5	201121A	202295	204062 #2	204072	204634	204635	204623 ※	DCX1 #9
L152-180 /504-223-N		4 5	201121A	202295	204062 #2	204072	204634	204635	204623 ※	DCX1 #9

※ = NEEDLE BAR COMPLETE 針棒 (組)

ゲージパーツ表(旧) } CPセンサー用 } Used for CP-Sensor } GAUGE PARTS LIST(OLD)



MACHINE TYPE /SPEC.	GAUGE		NEEDLE PLATE	MAIN FEED ASSEMBLY	DIFF. FEED DOG	PRESSER FOOT			
	NG.	SW.				BODY	FINGER	FAB GRD	UNCLR
ミシケンキ /ショウ	カ〜シ		ハリイ	ショウクリハ (クミ)	サトウクリハ	サリ	サリツメ	サリヨササ	サリサリ
E52-183 /504-243-N		3 4 5	301903-TB 301904-TB 301905-TB	211969-BF " "	211974-BF " "	211975 " "	301630 301631	211557 " "	210584 " "
E52-183T /504-243-N		3 4	301903-TB 301904-TB	211969-BF	211974-BF	211975	212218	211557	210584
E52-184 /514-443-N	2 2	3 4	302152-TA 302153-TA	211968-BF	211973-BF	211976	301510	211557	210584
E52-185 /514-343-N	2 2	3 4	302152-TA 302153-TA	211969-BF	211974-BF	211975	301510	211557	210584
E56-183 /504-243-N		3 4 5	301903-TB 301904-TB 301905-TB	211969-BF " "	211974-BF " "	211975 " "	301630 301631	211557 " "	210584 " "
L52-180 /504-223-N		4	303885	303866	303124	303867	301433	-----	-----
L152-180 /504-223-N		4	303885	303866	303124	303867	301433	-----	-----
ETS52-184FB2 /514-443-W	2 2	3 4	302152-TA 302153-TA	311968-BF	212760-13F	212673A30 A40	-----	-----	-----



MACHINE TYPE /SPEC.	GAUGE		UPPER KNIFE	LOWER KNIFE	UPPER LOOPER	LOWER LOOPER	NEEDLE GUARD		NEEDLE HOLDER	NEEDLE
	NG.	SW.					(FRONT)	(REAR)		
ミシケンキ /ショウ	カ〜シ		ウメス	シメス	ウクルハ	シクルハ	ハリカ (サ)	ハリカ (クシ)	ハリツメ	ハリ
E52-183 /504-243-N		3 4 5	201121A " "	202295 " "	210364 #22 "	210356 " "	210251 " "	210724 " "	211358 " "	DCX1 #9
E52-183T /504-243-N		3 4	201121A "	202295 "	210364 #22 "	212215 "	210251 "	210724 "	211358 "	DCX1 #9
E52-184 /514-443-N	2 2	3 4	201121A "	202295 "	211720 #40 "	210356 "	301373 "	210724 "	211360 "	DCX1 #11
E52-185 /514-343-N	2 2	3 4	201121A "	202295 "	210365 #24 "	210356 "	301373 "	210724 "	211360 "	DCX1 #9
E56-183 /504-243-N		3 4 5	201121A " "	202295 " "	210359 #4 "	210354 " "	210078 " "	210081 " "	----- ----- -----	UOX154 #9
L52-180 /504-223-N		4	201121A	202295	204062 #2	204072	204634	204635	204623 *	DCX1 #9
L152-180 /504-223-N		4	201121A	202295	204062 #2	204072	204634	204635	204623 *	DCX1 #9
ETS52-184FB2 /514-443-W	2 2	3 4	201121A "	202295 "	211719 #38 "	212215 "	210252 "	210724 "	211360 "	DCX27 #11
										TOP FEED DOG ウクリハ
										212677-10F

ご注意ください：

BT003・004・101・102及びBT181・182を装備したミシンの押エは、#201473Bです。

* = NEEDLE BAR COMPLETE 針棒(組)

PLEASE NOTE:

Presser Foot #201473B is used in the machines equipped without Electronic Tension Controllers (BT003・004・101・102) and equipped with Mechanical Tension Controllers (BT181・BT182).

INDEX

PART NO.	PAGE	NO. REF.	PART NO.	PAGE	NO. REF.	PART NO.	PAGE	NO. REF.	PART NO.	PAGE	NO. REF.	PART NO.	PAGE	NO. REF.
1170	5	32	5142	5	35	202058	19	5	211360	34		301373	17	14
1174	5	27	5224	5	9	202295	34		211360	36		301373	22	
1175-2	5	19	5316	19	32	202295	35		211557	34		301373	23	
1175-3	25	6	5328	25	44	202295	36		211557	35		301373	34	
1196	9	11	5345	5	26	202618A	35		211557	36		301373	36	
1202	25	31	5345	25	39	202849	11	20	211719	34		301374	2	
1216	5	29	5360	5	36	202849	11	21	211719	36		301374	17	10
1216	25	27	5427	9	8	204062	35		211720	34		301374	22	
1229	9	41	5441	7	3	204062	36		211720	36		301374	23	
1231	13	4	5453	7	29	204072	35		211968-BF	34		301376-FB	17	16
1231	13	18	5453	21	7	204072	36		211968-BF	36		301376-FB	22	
1817-2A	11	15	5477	7	20	204107	25	38	211969-BF	34		301376-FB	23	
2193	5	31	5477	21	24	204586	15	9	211969-BF	35		301382-HC	17	11
2193	19	36	5492	17	15	204586	15	18	211969-BF	36		301382-HD	2	
2903	9	37	5492	22		204586	15	36	211973-BF	34		301382-HD	22	
2905	25	36	5492	23		204586	15	38	211973-BF	36		301382-HD	23	
2905	25	47	5494	2		204586	15	43	211974-BF	34		301388	9	40
2905-HC	25	7	5494	7	31	204586	15	48	211974-BF	35		301389	9	33
2905-HC	25	9	5494	9	43	204586	29	33	211974-BF	36		301390	9	36
2924	25	4	5524	5	22	204586	29	39	211975	34		301433	35	
3091	5	33	5526	5	37	204586	29	43	211975	35		301433	36	
4009-1	9	5	5526	7	16	204586	29	54	211975	36		301440	3	
4009-1	9	13	5536	5	2	204586	33	32	211976	34		301440	19	24
4009-1	9	34	5537	19	28	204586	33	38	212212	19	1	301442	19	26
4009-1	13	6	5548	11	25	204586	33	42	212213	19	3	301443	19	27
4009-1	13	9	5600	19	6	204586	33	53	212214	19	9	301444	19	29
4009-1	13	11	5604	5	40	204623	35		212215	34		301503	22	
4009-1	25	10	5605	5	11	204623	36		212215	35		301503	23	
4009-1	25	12	7007	11	37	204634	35		212215	36		301503-9F	2	
4009-1	25	34	7018	11	31	204634	36		212216	19	10	301503-9F	9	1
4100	15	8	7018	11	35	204635	35		212217	19	13	301504	9	38
4100	15	13	7018	13	17	204635	36		212218	35		301505	9	10
4100	15	37	7019	13	20	204913A	35		212218	36		301509	2	
4100	29	30	7019	17	25	206055	19	38	212673A30	34		301509	17	8
4100	33	29	7020	13	15	206665	9	31	212673A30	36		301509	22	
4104	15	17	7020	13	26	208447	7	6	212673A40	34		301509	23	
4104	29	38	7021	13	22	208447	9	22	212673A40	36		301510	34	
4104	33	37	7072	17	24	208447	11	9	212677-10F	34		301510	36	
4105	15	47	7149	11	23	208447	21	10	212677-10F	36		301521	5	16
4105	29	52	7149	11	27	208448	7	7	212760-13F	34		301526	9	30
4105	33	51	107723-05	17	23	208448	9	21	212760-13F	36		301529	9	14
4106	15	35	137108	7	18	208448	11	8	212781	34		301530	9	24
4106	29	42	137108	21	22	208448	21	11	212781	35		301531	9	27
4106	33	41	137142	19	39	208449	7	11	212783	34		301532	9	39
4107	15	4	167079	19	12	208449	9	18	212784	34		301533	9	26
4107	29	22	179035-25	17	18	208449	11	4	212990-30	34		301597	25	3
4107	33	22	179584-25	17	22	208449	11	40	212990-30	35		301599	22	
4110	29	56	179584-92	17	21	208449	21	15	212990-40	34		301599	23	
4118	15	45	179614A25	13	16	208450	11	6	212990-40	35		301599	25	1
4118	29	36	179615-25	13	24	208685-HD	19	22	212990-50	34		301630	34	
4118	33	35	179616A91	2		210027AFB	17	17	212991-30	34		301630	36	
4119	15	42	179616A91	17	19	210078	36		212991-30	35		301631	34	
4119	29	32	179621-15	17	20	210081	36		212991-40	34		301631	36	
4119	33	31	179634-92	34		210251	36		212991-40	35		301761	19	25
4122	15	49	179797-HD	17	27	210252	36		254010A91	11	17	301762	19	40
4122	33	55	179892-91	17	28	210307	5	39	254010C91	11	14	301870	5	38
4524	11	33	179894-FD	17	29	210307	7	32	300291	29	58	301871	9	42
4800	15	25	179896-91	13	13	210307	9	44	300291	33	25	301872	7	30
4800	29	55	200098	19	37	210319	7	10	300291	33	57	301896	3	
4800	33	54	200555	7	21	210319	9	19	301341	2		301896A	2	
4802	13	23	200555	21	25	210319	11	5	301341	7	1	301896A	17	6
4802	13	27	200821	25	5	210319	21	14	301341	22		301896A	23	
4802	15	6	200983	7	13	210354	36		301341	23		301898	5	4
4802	29	24	200983	9	17	210356	34		301342	7	5	301899A	5	3
4802	33	24	200983	21	17	210356	36		301342	21	9	301900	5	6
4803	7	25	201037	7	8	210359	36		301343	7	2	301901	5	8
4803	15	20	201037	9	23	210364	34		301344	7	17	301902	5	10
4803	21	29	201037	11	7	210364	35		301344	21	21	301903-TB	36	
4803	29	59	201037	11	18	210364	36		301345	7	4	301904-TB	36	
4803	33	58	201037	21	12	210365	34		301349	2		301905-TB	36	
4821	17	26	201068	9	28	210365	36		301349	17	1	301906	3	
4911	15	57	201068	11	11	210529	11	2	301349	22		301906	17	2
4911	29	65	201068	11	16	210530	11	12	301349	23		301906	22	
4911	33	64	201068	9	25	210530	19	7	301356	33	26	301906	23	
5010	13	3	201086	11	13	210531	11	10	301357	29	26	301908	2	
5022	5	7	201086	19	8	210584	36		301359	33	27	301908	3	
5077	22		201089	19	11	210722	19	2	301360	29	27	301908	5	1
5077	23		201121A	34		210724	34		301363	2		301908	22	
5082A	11	3	201121A	35		210724	35		301363	17	5	301908	23	
5086	5	21	201121A	36		210724	36		301363	22		302053	2	
5094	7	24	201252	15	7	210749	19	4	301363	23		302053	17	9
5094	9	4	201252	15	46	210881D91	17	3	301370	2		302053	22	
5094	19	33	201252	15	50	210883C91	17	4	301370	17	12	302053	23	
5094	21	28	201252	29	25	211092	19	35	301370	22		302059-FB	2	
5105	11	28	201553A	7	12	211093	19	34	301370	23		302059-FD	5	23
5107	5	5	201553A	9	16	211094	19	30	301371	2		302059-FD	22	
5117	7	28	201553A	21	16	211095	19	31	301371	17	13	302059-FD	23	
5117	9	35	202013	15	3	211358	34		301371	22		302060-FD	5	25
5117	21	4	202013	29	21	211358	35		301371	23		302061	2	
5117	21	32	202013	33	21	211358	36		301373	2		302061	5	13

INDEX

PART NO.	PAGE	NO. REF.	PART NO.	PAGE	NO. REF.	PART NO.	PAGE	NO. REF.	PART NO.	PAGE	NO. REF.	PART NO.	PAGE	NO. REF.
302061	22		303861-HD	22		742088	27	18	760092	23				
302061	23		303861-HD	23		742088	31	18	760092	31	1			
302062	5	14	303863-HD	3		742094	29	69	760093	22				
302152-TA	36		303865	15	28	742094	33	68	760093	23				
302153-TA	36		303865	29	47	742095	13	12	760093	31	7			
302154	22		303865	33	46	742095	13	29	760094	22				
302154	23		303866	35		742095	29	70	760094	23				
302511	15	40	303866	36		742095	33	69	760094	31	13			
302512-91	2		303867	35		742096	7	33	760168-9J	2				
302512-91	13	1	303867	36		742096	9	45	760168-9J	15	1			
302512-91Y	2		303872	5	20	742096	11	38	760216	15	51			
302846-9H	2		303873	5	12	742096	29	71	771003	15	22			
302846-9H	11	1	303874	3		742096	33	71	771003	29	50			
302848-91	11	19	303874	19	17	742102	15	16	771003	33	49			
302849	11	22	303874	22		742102	29	60	772002	15	23			
302851	11	30	303874	23		742102	33	59	772002	29	51			
302852	11	36	303878	21	1	742104	29	61	772002	33	50			
302853	11	32	303878	22		742104	33	60	783001	15	32			
302854-91	11	24	303878	23		742105	15	53	783001	29	48			
302856	11	26	303880	21	3	742105	33	61	783001	33	47			
302857	11	39	303881	21	5	742107	27	14	785001	15	33			
303026	15	5	303883	21	2	742107	31	14	785001	29	40			
303026	29	23	303883	22		742108	5	41	785001	33	39			
303026	33	23	303883	23		742108	33	70	791009	27	3			
303124	35		303885	36		742122	29	62	791014	27	9			
303124	36		303896	5	28	742257-91	2		791015	27	15			
303337	25	43	303897	5	30	742257-91	15	62	791016	31	3			
303353	25	45	303899	5	34	742257A91	2		791017	31	9			
303424-FD	19	14	303902	7	23	742257A91	15	61	791018	31	15			
303424-FD	22		303902	21	27	742257B91	2		791040	15	19			
303424-FD	23		303903	21	8	742257B91	15	63	802007	22				
303424-HD	19	21	303927	9	9	742257C91	2		802007	23				
303424-HD	22		303928	9	12	742257C91	15	64	802008	22				
303424-HD	23		303929	9	3	742294-91	13	7	802008	23				
303425	29	28	303930	9	6	742294-91	13	28	811034	7	22			
303448	15	10	303931	9	7	742314	15	52	811034	21	26			
303448	15	21	303979	5	18	742363	15	15	811035	5	24			
303448	15	39	304008	3		742364	15	54	811036	9	2			
303448	25	28	304008	5	15	745032	15	14	811070-91	11	29			
303448	25	32	304008	23		745034	29	34	841002	31	16			
303448	29	57	304008-HD	22		745035	29	29	850004	15	31			
303448	33	56	304009	5	17	745035	33	28	850004	29	44			
303499	15	56	306302	7	15	745039	15	34	850004	33	43			
303499	29	64	306302	21	19	745039	29	41	850006	29	45			
303499	33	63	306306	9	15	745039	33	40	850007	15	29			
303500	15	55	306328	7	19	745040	15	12	850007	33	44			
303500	29	63	306328	21	23	745040	33	33						
303500	33	62	306329	21	20	745059	29	37						
303550	15	24	306359	7	9	745059	33	36						
303550	29	53	306359	9	20	745087	15	11						
303550	33	52	306359	21	13	748002	13	30						
303660	7	26	701003	15	30	748002	15	59						
303660	21	30	701003	29	49	748002	29	67						
303661	7	27	701003	33	48	748002	33	66						
303661	21	31	712003	25	29	748004	15	60						
303662	7	14	712006	25	2	748004	29	68						
303662	9	29	712011B91	13	2	748004	33	67						
303662	21	18	712011B91	13	14	748005	11	34						
303663	21	6	716007	13	8	748005	13	5						
303664	9	32	716007	13	21	748005	13	10						
303677	25	41	716007	25	11	748005	13	19						
303678	25	26	716007	25	37	748005	13	25						
303707	19	19	716008	25	42	748005	25	8						
303707	22		741002	27	16	748005	25	30						
303707	23		742075	22		748005	25	33						
303708	19	20	742075	23		748005	25	35						
303708	22		742075	27	5	748006	25	46						
303708	23		742075	31	4	748007	15	58						
303709-HD	19	18	742076	22		748007	29	66						
303709-HD	22		742076	23		748007	33	65						
303709-HD	23		742076	27	4	748010	29	35						
303721	15	41	742076	31	5	748011	15	44						
303721	29	31	742077	22		748011	33	34						
303721	33	30	742077	23		750008	15	27						
303730	19	23	742077	27	10	750008	29	46						
303730	22		742077	31	10	750008	33	45						
303730	23		742078	22		760052	22							
303782	22		742078	23		760052	23							
303782	23		742078	27	11	760052	27	1						
303782	25	25	742078	31	11	760053	22							
303812-HD	19	16	742085	27	2	760053	23							
303812-HD	22		742085	31	2	760053	27	7						
303812-HD	23		742086	27	8	760054	22							
303822	22		742086	31	8	760054	23							
303822	23		742087	22		760054	27	13						
303822	25	40	742087	23		760080-JA	15	2						
303859-HD	3		742087	27	17	760090	29	20						
303859-HD	22		742087	31	17	760090	33	20						
303859-HD	23		742088	22		760091	15	26						
303861-HD	19	15	742088	23		760092	22							

■ PEGASUS
SEWING MACHINE MFG.
CO., LTD.®

