

Numerowanie

Numeratory

W naszej ofercie znajdują Państwo numeratory i etykiety włoskiego producenta, firmy Printex. Jest to znakomita alternatywa dla drogich produktów dostępnych na naszym rynku, a jednocześnie marka Printex jest gwarancją wysokiej jakości i długiej żywotności urządzenia. W zależności od procesu produkcyjnego, w którym numerator jest wykorzystywany, stosuje się trzy cykle pracy:

- **tryb stały:** wydruk na etykietach jest niezmienny, każda etykieta ma ten sam numer
- **tryb zmienny:** na każdej etykietce drukowany jest kolejny numer
- **tryb zmienny, podwójny:** kolejny numer drukowany jest podwójnie

Opisane tryby dostępne są we wszystkich proponowanych numeratorach. Same numeratory różnią się jednak między sobą ilością znaków stałych i zmiennych oraz rozmiarem stosowanych etykiet.

PRIN - 3422

Numerator drukuje 7 znaków: 3 znaki stałe, 4 znaki zmiennie. **Rozmiar etykiety:** 22X 12 mm.

PRIN - 5322

Numerator drukuje 8 znaków: 5 znaków stałych, 3 znaki zmiennie. **Rozmiar etykiety:** 22X 12 mm.

PRIN - 5326

Numerator drukuje 8 znaków: 5 znaków stałych, 3 znaki zmiennie. **Rozmiar etykiety:** 26X 12 mm

PRIN- ETP/W3P

W odpowiedzi na zapotrzebowanie naszych klientów wprowadziliśmy również numerator 2- rzędowy, stosowany z etykietami 26x16 mm.



Metkownice

Osobny dział stanowią również METKOWNICE do umieszczania informacji o cenie produktu. Uniwersalne, ergonomiczne metkownice linii SMART posiadają jeden cykl pracy (stały), a także możliwość umieszczania oznaczeń „zł” a także „gr”.

PRIN-PRV/V8A22

PRIN-SMA8/1RSS



Etykiety

Do numeratorów i metkownicy Printex oferujemy również etykiety w podanych rozmiarach:

22 mm x 12 mm

26 mm x 12 mm

26 mm x 16 mm

32 mm x 19 mm

Na każdej rolce znajduje się 1.400 szt etykiet.

W stałej ofercie etykiety białe, a także kolorowe (żółte, czerwone, niebieskie, zielone)



Rodzaje klejów

Dodatkowym ważnym parametrem jest rodzaj kleju stosowanego na etykietce. W naszej ofercie mają Państwo do wyboru 4 rodzaje klejów.

PRINTEX 1 /REMOVABLE

Bardzo niska przyczepność, stosowany do wyjątkowo delikatnych tkanin.

PRINTEX 2 /MEDIUM

Średnia przyczepność etykiety, zapewnia możliwość łatwego odklejenia etykiety.

PRINTEX 4 /STRONG

Najpopularniejszy typ kleju.

Przyczepność jest bardzo wysoka, etykietę jest trudno usunąć.

PRINTEX 15 /UNSTAINABLE

Klej charakteryzuje się wyjątkowo wysoką przyczepnością, może być stosowany nawet w wysokich temperaturach (10-120 °C)

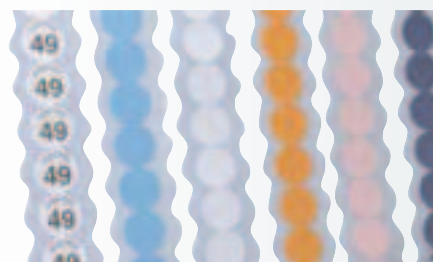
Dodatkowo proponujemy również specjalne okrągłe etykiety stosowane najczęściej do znaczenia błędów produkcyjnych.

Rozmiar etykiety: 12 mm

Ilość na rolce: 5000 szt.

Ilość kolorów: 6

Jakość naszych etykiet jest bez zarzutu – dzięki specjalnej, unikalnej technologii, tusz na etykietach nie rozmazuje się nawet po potarciu zwilżoną dłonią, dzięki czemu możemy być pewni, że tusz nie pozostawi plam na tkaninie.



Rolki tuszujące

W naszej ofercie znajdują Państwo również wymienne rolki tuszujące do numeratorów.



Etykietowanie

STANDARD

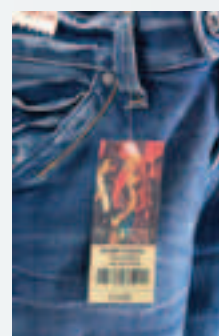
STANDARD to najpopularniejszy i najchętniej stosowany system mocowania etykiet i dołączania metek. Wszystkie narzędzia są wygodne, lekkie i zaprojektowane w sposób zapewniający im wytrzymałość i niezawodność. Renomowany producent akcesoriów, firma Avery Dennison gwarantuje wysoką jakość produktów.

Zastosowanie:

etykietowanie i identyfikacja odzieży (np. bawełna, jeans, łączenie wielowarstwowe), pakowanie odzieży, znakowanie produktów, produkcja obuwia.

ZSZYWKI / ŁĄCZNIKI

Dostępne w rozmiarze: od 13 mm do 225 mm
Oferujemy również szeroki wachlarz kolorów



FINE FABRIC

Seria fine fabric to system dedykowany do etykietowania tkanin delikatnych i dzianin o gęstym splocie. Rozwiązanie to minimalizuje ryzyko powstawania dziur i rozdarcia podczas umieszczania etykiety.

Zastosowanie:

etykietowanie tkanin delikatnych (bielizna, ubranka dziecięce, jedwab), dekatyzacja, pakowanie skarpet, produkcja firan i zasłon

ZSZYWKI / ŁĄCZNIKI

Dostępne w rozmiarze: od 5 mm do 65 mm
Oferujemy również szeroki wachlarz kolorów



Etykietowanie

System automatycznego zamykania pętelek

Nowoczesny system mocowania etykiety na pętelce doskonale sprawdza się w sytuacjach, kiedy niemożliwe jest zastosowanie typowej etykiety. Mocowanie na pętłach bez dziurawienia produktu ma zdecydowanie wiele zastosowań, haczyki narzędzia owijają się wokół obszaru i automatycznie zamyka pętlę podczas jednej operacji.

System V-tool jest wydajny, bezpieczny i wytrzymały.

Zastosowanie: etykietowanie twardych produktów, umieszczanie plomby markowej, zabezpieczanie przed niepożądanym otwarciem.

Pętelki dostępne w rozmiarze od 50 mm do 125 mm



DEN-13000-0

System łączenia warstw materacowych

Szybka, sucha i bezzapachowa alternatywa dla klejów- system łączenia firmy Avery Dennison stosowany do materacy to doskonały sposób na oszczędność czasu i pieniędzy. Eliminuje zabrudzenia sprejami, klejem – jednym kliknięciem! Wystarczy przełożyć długą igłę stalową przez kilka warstw pianki i nacisnąć spust. Warstwy piankowe materaca pozostaną na swoim miejscu długo po tym, jak pianki i kleje zawiodą. System łączenia eliminuje także czas wiązania, zapewnia natychmiastowe obszycie brzegów materaca i może nawet mocować pokrycia pianki.



DEN-10791-0

Elektryczna etykietarka ST9000, pozioma

Właściwości:

- maszyna firmy Avery Dennison do łączników plastikowych automatycznie podaje łączniki z rolki poprzez układ podwójnych igieł
- model ST 9000 ma ergonomiczną konstrukcję dostosowaną do mocowania etykiet przy pomocy bezpiecznych i pewnych łączników plastikowych
- szybkie mocowanie oznacza zwiększoną wydajność. Łączniki plastikowe są bezpieczne i łatwo się je usuwa. Etykiety przymocowane są starannie i pewnie. Klient zapamiętuje ich estetyczny wygląd oraz łatwość usuwania

Zastosowanie:

etykietowanie spodni dżinsowych, skarpet garniturowych



DEN-01790