

Numerowanie

Numeratory

W naszej ofercie znajdują Państwo numeratory i etykiety włoskiego producenta, firmy Printex. Jest to znakomita alternatywa dla drogich produktów dostępnych na naszym rynku, a jednocześnie marka Printex jest gwarancją wysokiej jakości i długiej żywotności urządzenia. W zależności od procesu produkcyjnego, w którym numerator jest wykorzystywany, stosuje się trzy cykle pracy:

- **tryb stały:** wydruk na etykietach jest niezmienny, każda etykieta ma ten sam numer
- **tryb zmienny:** na każdej etykietce drukowany jest kolejny numer
- **tryb zmienny, podwójny:** kolejny numer drukowany jest podwójnie

Opisane tryby dostępne są we wszystkich proponowanych numeratorach. Same numeratory różnią się jednak między sobą ilością znaków stałych i zmiennych oraz rozmiarem stosowanych etykiet.

PRIN - 3422

Numerator drukuje 7 znaków: 3 znaki stałe, 4 znaki zmienne. **Rozmiar etykiety:** 22X 12 mm.

PRIN - 5322

Numerator drukuje 8 znaków: 5 znaków stałych, 3 znaki zmienne. **Rozmiar etykiety:** 22X 12 mm.

PRIN - 5326

Numerator drukuje 8 znaków: 5 znaków stałych, 3 znaki zmienne. **Rozmiar etykiety:** 26X 12 mm

PRIN- ETP/W3P

W odpowiedzi na zapotrzebowanie naszych klientów wprowadziliśmy również numerator 2- rzędowy, stosowany z etykietami 26x16 mm.



Metkownice

Osobny dział stanowią również METKOWNICE do umieszczania informacji o cenie produktu. Uniwersalne, ergonomiczne metkownice linii SMART posiadają jeden cykl pracy (stały), a także możliwość umieszczania oznaczeń „zł” a także „gr”.



Etykiety

Do numeratorów i metkownic Printex oferujemy również etykiety w podanych rozmiarach:

- 22 mm x 12 mm
- 26 mm x 12 mm
- 26 mm x 16 mm
- 32 mm x 19 mm

Na każdej rolce znajduje się 1.400 szt etykiet.

W stałej ofercie etykiety białe, a także kolorowe (żółte, czerwone, niebieskie, zielone)



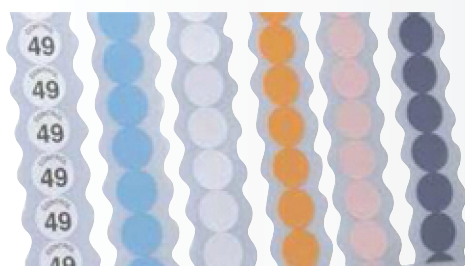
Dodatkowo proponujemy również specjalne okrągłe etykiety stosowane najczęściej do znaczenia błędów produkcyjnych.

Rozmiar etykiety: 12 mm

Ilość na rolce: 5000 szt.

Ilość kolorów: 6

Jakość naszych etykiet jest bez zarzutu – dzięki specjalnej, unikalnej technologii, tusz na etykietach nie rozmazuje się nawet po potarciu zwilżoną dłonią, dzięki czemu możemy być pewni, że tusz nie pozostawi plam na tkaninie.



Rodzaje klejów

Dodatkowym ważnym parametrem jest rodzaj kleju stosowanego na etykietce. W naszej ofercie mają Państwo do wyboru 4 rodzaje klejów.

PRINTEX 1 /REMOVABLE

Bardzo niska przyczepność, stosowany do wyjątkowo delikatnych tkanin.

PRINTEX 2 /MEDIUM

Średnia przyczepność etykiety, zapewnia możliwość łatwego odklejenia etykiety.

PRINTEX 4 /STRONG

Najpopularniejszy typ kleju.

Przyczepność jest bardzo wysoka, etykietę jest trudno usunąć.

PRINTEX 15 /UNSTAINABLE

Klej charakteryzuje się wyjątkowo wysoką przyczepnością, może być stosowany nawet w wysokich temperaturach (10-120 °C)

Rolki tuszujące

W naszej ofercie znajdują Państwo również wymienne rolki tuszujące do numeratorów.

Etykietowanie

STANDARD

STANDARD to najpopularniejszy i najczęściej stosowany system mocowania etykiet i dołączania metek. Wszystkie narzędzia są wygodne, lekkie i zaprojektowane w sposób zapewniający im wytrzymałość i niezawodność. Renomowany producent akcesoriów, firma Avery Dennison gwarantuje wysoką jakość produktów.

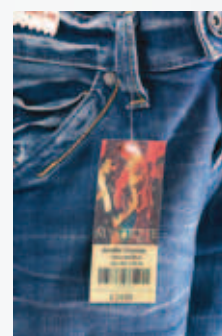
Zastosowanie:

etykietowanie i identyfikacja odzieży (np. bawełna, jeans, łączenie wielowarstwowe), pakowanie odzieży, znakowanie produktów, produkcja obuwia.



ZSZYWKI / ŁĄCZNIKI

Dostępne w rozmiarze: od 13 mm do 225 mm
Oferujemy również szeroki wachlarz kolorów



FINE FABRIC

Seria fine fabric to system dedykowany do etykietowania tkanin delikatnych i dzianin o gęstym splocie. Rozwiązanie to minimalizuje ryzyko powstawania dziur i rozdarcia podczas umieszczania etykiety.

Zastosowanie:

etykietowanie tkanin delikatnych (bielizna, ubranka dziecięce, jedwab), dekatyzacja, pakowanie skarpet, produkcja firan i zasłon



Etykietowanie

System automatycznego zamykania pętelek

Nowoczesny system mocowania etykiety na pętelce doskonale sprawdza się w sytuacjach, kiedy niemożliwe jest zastosowanie typowej etykiety. Mocowanie na pętlach bez dziurawienia produktu ma zdecydowanie wiele zastosowań, haczyk narzędzia owija się wokół obszaru i automatycznie zamyka pętlę podczas jednej operacji.

System V-tool jest wydajny, bezpieczny i wytrzymały.

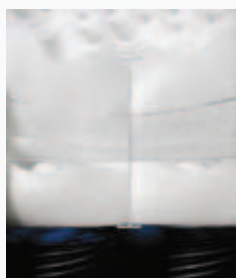
Zastosowanie: etykietowanie twardych produktów, umieszczanie plomby markowej, zabezpieczanie przed niepożądanym otwarciem.

Pętelki dostępne w rozmiarze od 50 mm do 125 mm



System łączenia warst materacowych

Szybka, sucha i bezzapachowa alternatywa dla klejów- system łączenia firmy Avery Dennison stosowany do materacy do doskonały sposób na oszczędność czasu i pieniędzy. Eliminuje zabrudzenia sprayami, klejem – jednym kliknięciem! Wystarczy przełożyć długą igłę stalową przez kilka warstw pianki i nacisnąć spust. Warstwy piankowe materaca pozostaną na swoim miejscu długo po tym, jak pianki i kleje zawiodą. System łączenia eliminuje także czas wiązania, zapewnia natychmiastowe obszyście brzegów materaca i może nawet mocować pokrycia pianki.



58

Elektryczna etykietarka ST9000, pozioma

Właściwości:

- maszyna firmy Avery Dennison do łączników plastikowych automatycznie podaje łączniki z rolki poprzez układ podwójnych igieł
- model ST 9000 ma ergonomiczną konstrukcję dostosowaną do mocowania etykiet przy pomocy bezpiecznych i pewnych łączników plastikowych
- szybkie mocowanie oznacza zwiększoną wydajność. Łączniki plastikowe są bezpieczne i łatwo się je usuwa. Etykiety przymocowane są starannie i pewnie. Klient zapamiętuje ich estetyczny wygląd oraz łatwość usuwania

Zastosowanie:

etykietowanie spodni dżinsowych, skarpet garniturowych

